

令和7年度

学 校 要 覧



明るく元気で ねばり強く 思いやりのある児童生徒

沖縄県立 森 川 特 別 支 援 学 校

〒903-0128 沖縄県中頭郡西原町字森川151番地

TEL (098) 945-3008

FAX (098) 946-5567

<http://www.morikawa-sh.open.ed.jp/>

m a i l : school@morikawa-sh.open.ed.jp

校章のねがい



……人の和、協調を表す。



……人文字を表し、先の方は、それぞれ学校・病院・家庭の三者からの支援と学業を意味する。



……若葉、成長を表し、3枚の葉は、それぞれ3学部の生徒を表す。

「学校、病院、家庭の三者の支援、指導のもとに3学部の児童生徒は、すすくと成長していく」という意味。

学校案内図



目 次

I	学校の沿革	
1	設置学部	1
2	沿革	1
3	歴代管理職及びP T A会長一覧	(割愛)
4	校地面積・建物面積	(割愛)
5	校舎配置図	(割愛)
	教室配置図	(割愛)
II	学校経営方針	
1	学校教育目標	1 3
2	目標の達成方針	1 3
3	本年度の重点目標	1 3
4	教育課程編成の基本方針	1 4
5	指導計画作成等に当たっての配慮事項	1 4
6	本校経営の基本構想図	1 5
III	各学部教育課程	
1	小学部の教育課程（本校・院内学級）	1 6
2	中学部の教育課程（本校）	2 0
3	高等部の教育課程（本校）	2 5
4	中学部の教育課程（院内学級）	3 5
5	高等部の教育課程（院内学級）	3 8
6	週時程表	4 2
7	使用教科書一覧	4 4
	学校保健計画	4 6
	学校安全計画	4 7
IV	年間行事予定表	4 8
V	組織及び運営	
1	教職員組織	(割愛)
2	学校組織図	(割愛)
3	校務分掌	(割愛)
4	各種委員会	(割愛)
VI	児童生徒の実態	
1	在籍数と学級編成	5 7
2	病類別児童生徒数	5 8
3	高等部卒業生の進路状況	5 9
4	市町村別幼児児童生徒数	5 9
VII	学校防災計画	
1	基本方針	6 0
2	消火及び避難の実施	6 0
3	防火に対する日常の措置及び避難訓練の実施	6 0
4	長期休業中の防火管理	6 0
5	台風・暴風対策	6 0
6	防火計画	6 1
	火元取締責任者（校内管理）分担表	(割愛)
VIII	緊急時体制	
1	救急処置の意義と目標	6 4
2	緊急時連絡体制	6 4
3	緊急時の心得	6 5
4	本校児童生徒の予想される緊急事態	6 5
5	医療的ケアについて	6 5
IX	本校関係病院一覧表	6 6
X	職員一覧表	(割愛)

沖縄県立森川特別支援学校校歌

与那覇綾子／作詞

源 啓祐／作曲

み どり に は え る ま な び や は

5
あ さ な ゆ う な ー に と り の こ え

9
の ぞ み を だ い て あ つ ま っ た わ れ

13
ら も り か わ と く べ つ し え ん が っ こ う ね ば り づ

18
よ ー ー く ま な ぼ う よ

一
みどりに映える学び舎は

朝な夕なに鳥の声

希望を抱いて集まった

われら森川特別支援学校

ねばり強く学ぼうよ

二
花咲きかおる学び舎は

朝な夕なに語る夢

手に手をとって集まった

われら森川特別支援学校

明るく共に進もうよ

三
未来を開く学び舎は

朝な夕なに響く歌

明日を信じて集まった

われら森川特別支援学校

心豊かにはばたこう

I 学校の沿革

1 設置学部 小学部、中学部、高等部

2 沿革

昭和54	4・1・10	開校準備委員として指導主事 中地名吉 発令
	2・22	沖縄県立鏡が丘養護学校宜野湾分校として認可される。校長 平良銀永発令
	3・16	開校準備委員として教諭 仲栄真昭子 発令
	4・1	教頭真栄城徳仁着任
	4・3	分校管理棟としてプレハブ1棟(131.5㎡)完成
	4・17	県立那覇病院訪問学級開級式
	4・18	県立名護病院訪問学級開級式
	4・19	琉球大学保健学部附属病院訪問学級開級式
	4・20	県立中部病院訪問学級開級式
	4・27	県立鏡が丘養護学校宜野湾分校開校式並入学式举行(小学部14人、中学部10人)
	5・7	沖縄赤十字病院訪問学級開級式
	5・11	沖縄協同病院訪問学級開級式
	5・27	宜野湾分校PTA結成総会、初代会長仲村隆盛氏選出
昭和55	3・21	第1回卒業式並修了式举行(卒業生小学部3人、中学部4人)
	4・7	昭和55年度入学式並始業式举行(新入生小学部8人、中学部3人)
	5・1	学校基本調査 児童生徒数43名、教職員数26名
昭和56	3・30	第2回卒業式並修了式举行(卒業生小学部8人、中学部4人)
	4・7	昭和56年度入学式並始業式举行(新入生小学部3人、中学部6人)
	5・1	学校基本調査 児童生徒数45名、学級数18、教職員数28名
	4・25	那覇市立病院訪問学級開級式
昭和57	1・23	校地造成工事始まる
	3・20	第3回卒業式並修了式举行(小学部10人、中学部5人)
	4・1	教頭真栄城徳仁 大平養護学校へ転任
	5・1	学校基本調査 児童生徒数50名、18学級、教職員数30名
		教頭 嶺井幹史着任(教育センター指導主事から昇任)
	4・7	昭和57年度入学式並始業式举行(新入生小学部2人、中学部4人)
	4・16	校舎建築起工式
	7・6	県立南部病院訪問学級開級式
	12・9	新校舎へ移転
昭和58	3・23	第4回卒業式並修了式举行(卒業生小学部9人、中学部1人)
	4・1	校長金城順亮着任
	5・1	学校基本調査 児童生徒数53名、17学級、教職員数34名
	4・7	昭和58年度入学式並始業式举行
昭和59	3・24	第5回卒業式並修了式举行(卒業生小学部5人、中学部4人)
	4・1	独立開校により沖縄県立森川養護学校と校名を改める。 (昭和58年沖縄県条例31号)
		初代校長 当銘正幸着任(北城ろう学校から)事務長中村勢子着任(北城ろう学校)
	4・7	昭和59年度入学式並始業式举行
	5・1	学校基本調査 児童生徒数48名、18学級、教職員数39名
	5・16	開校式並びに独立校祝賀会举行
昭和60	3・23	第1回卒業式並修了式举行(卒業生小学部8人、中学部8人)
	4・8	昭和60年度入学式並始業式举行
	5・1	学校基本調査 児童生徒数49名、18学級、教職員数38名
昭和61	3・24	第2回卒業式並修了式举行(卒業生小学部4人、中学部3人)
	4・7	昭和61年度入学式並始業式举行
	5・1	学校基本調査 児童生徒数55名、18学級、教職員数40名
昭和62	3・24	第3回卒業式並修了式举行
	3・26	校門両側つつじ園造園
	3・31	研究紀要第1号発刊
昭和62	4・7	昭和62年度入学式並始業式举行
	5・1	学校基本調査 児童生徒数50名、18学級、教職員数41名
	11・24	九州地区病弱教育研究協議会沖縄大会開催、24日迄
昭和63	1・29	特別教室(理科室、図書室)着工
	3・24	第4回卒業式並修了式举行(卒業生小学部6人、中学部5人)
	4・1	第2代校長渡嘉敷通弘着任(古堅中より)
	4・7	昭和63年度入学式並始業式举行

	5・1	学校基本調査 児童生徒数52名, 18学級, 教職員数42名
	10・14	高等部棟(高等部教室, 特別教室「音楽室, 視聴覚室, 家庭科教室, 美術・技術教室」) 中学部1教室増築着工
	12・8	校舎周辺にミカン類(13本)植樹
平成元	3・24	第5回卒業式・修了式举行(卒業生小学部4人, 中学部7人)
	3・25	高等部棟竣工
	4・7	平成元年度入学式・始業式举行
	4・8	平成元年度高等部第一期生入学式举行(11人)
	5・1	学校基本調査 児童生徒数55名, 18学級, 教職員数50名
	5・17	高等部開設並びに校舎落成記念式典・祝賀会
	12・11	つつじ園造成植え付け(玄関側・高等部棟玄関前)
平成2	3・22	校章制定
	3・24	第6回卒業式並びに修了式(卒業生小学部7人, 中学部5人)
	3・31	校長渡嘉敷通弘定年退職 教頭大城勇一那覇養護学校へ転任(校長昇格)
	4・1	第3代校長 屋良朝輝着任(首里高等学校教頭から昇任) 教頭 親泊俊吉着任(沖縄盲学校教諭から昇任)
	4・7	平成2年度始業式並びに小学部・中学部入学式举行(小学部2人, 中学部5人)
	4・9	平成2年度高等部入学式举行(7人)
	5・1	学校基本調査 児童生徒数59名, 20学級, 教職員数55名
	10・24	校歌制定(作詞 与那覇綾子, 作曲 源啓祐)
平成3	2・27	学校旗樹立(デザイン 新垣輝夫)
	3・23	第7回卒業式並びに修了式(卒業生小学部1人, 中学部5人)
	3・28	特殊教育諸学校「花と緑と野鳥の住む学園」構想推進コンクール入賞(努力賞)
	4・1	事務長 村山勝信着任(西崎養護学校から)
	4・8	平成3年度始業式並びに小学部・中学部入学式举行(小学部2人, 中学部2人)
	4・9	平成3年度高等部入学式举行(5人)
	5・1	学校基本調査 児童生徒数58名(小18, 中17, 高23) 教職員数60名
	12・2	中庭造成(「花と緑と野鳥の住む学園構想」推進)
平成4	3・24	第8回小学部・中学部・卒業式並びに修了式举行(小学部5人, 中学部5人)
	4・7	平成4年度小学部・中学部入学式並びに始業式举行
	4・8	平成4年度高等部入学式
	5・1	学校基本調査 児童生徒数45名(小16, 中16, 高13) 19学級, 教職員数58
	10・20	ブロンズ像制作(西村貞雄先生)
	12・2	県指定教育課程研究一年次発表会
平成5	3・12	高等部第2回卒業式举行(卒業生6人)
	3・17	「花と緑と野鳥の住む学園」緑化コンクール優良賞受賞
	3・24	第9回小学部・中学部卒業式並びに修了式举行(卒業生小学部2人, 中学部4人)
	3・31	校長 屋良朝輝定年退職
	4・1	第4代校長崎山用豊着任(八重山養護学校・ラスパルマス日本人学校から)
	4・7	平成5年度始業式並びに小学部・中学部入学式(小学部2人, 中学部4人)
	4・8	平成5年度高等部入学式(4人)
	5・1	学校基本調査 児童生徒数41名(小17, 中14, 高10) 18学級, 教職員数56
	12・3	平成4・5年度沖縄県教育委員会指定 特殊教育教育課程研究校研究発表会
平成6	3・11	高等部第3回卒業式(5人)
	3・24	第10回小・中学部卒業式並びに修了式(卒業生小学部1人, 中学部3人)
	4・1	教頭 森屋耕一着任(那覇養護学校から)
	4・8	平成6年度小学部・中学部・高等部入学式(小1人, 中1人, 高3人)
	5・1	学校基本調査 児童生徒数40名(小20, 中12, 高8) 19学級, 教職員数55
	6・26	第6回創立10周年記念大運動会 創立10周年記念式典並びに祝賀会
平成7	2・10	県教育委員会指定グループ研究発表会
	3・10	高等部第4回卒業式(1人)
	3・24	第11回小学部・中学部卒業式並びに修了式(卒業生小学部5人, 中学部7人)
	4・1	第5代校長 銘苅愛子着任(県立教育センター特殊教育課長から昇任) 事務長 仲本逸子着任(沖縄ろう学校から)
	4・10	平成7年度小学部・中学部・高等部入学式(中学部5人, 高等部6人)
	5・1	学校基本調査 児童生徒数39名(小15, 中12, 高12) 22学級, 教職員数58
	6・16	文部省指定平成7・8年度学校週5日制研究推進校を受ける
	11・21	第35回九州地区病弱虚弱教育研究協議会(沖縄大会)開催 22日迄
平成8	2・27	文部省初等中等教育局特殊教育課教科調査官 横田雅史 来校 第5回沖縄県高等学校文芸誌コンクール(県高文連) 奨励賞 高等部文芸誌「紙風船」第2号

	3・22	第12回小学部・中学部卒業式並びに修了式 第5回高等部卒業式並びに修了式
	4・8	平成8年度小学部・中学部・高等部始業式
	4・9	平成8年度小学部・中学部・高等部入学式（中3人，高2人）
	5・1	学校基本調査 児童生徒数34名（小13，中10，高11）15学級，教職員数54
平成9	・2・18	第6回県高等学校文芸誌コンクール 優良賞「紙風船」第3号
	3・24	第13回小学部・中学部卒業式並びに修了式 第6回高等部卒業式並びに修了式
	4・1	校長銘苅愛子県立泡瀬養護学校へ転任 第6代校長仲田永太着任（県立教育センター特殊教育課長から昇任）
	4・8	平成9年度小学部・中学部・高等部入学式（小2人，中4人，高2人）
	5・1	学校基本調査 児童生徒数34名（小19，中15，高10）15学級，教職員数47
	11・5	平成8・9年度文部省指定「病気療養児の教育に関する調査研究」報告会
	11・22	第5回水のエッセイコンテスト 優秀賞 高等部1年 末吉玲子
平成10	・2・23	県高等学校文芸誌コンクール表彰式「紙風船」優良賞
	3・24	第14回小学部・中学部卒業式並びに修了式 第7回高等部卒業式並びに修了式
	4・1	通学生受け入れ実施 教頭 与那嶺順子着任（島尻養護学校から） 事務長 幸地愛子着任（西崎養護学校から）
	4・8	平成10年度小学部・中学部・高等部入学式（小1人，中1人，高2人）
	5・1	学校基本調査 児童生徒数38名（小19，中13，高6）18学級，教職員数50
	5・12	中頭病院訪問学級開級式
	11・6	全国高等学校文化連盟文芸コンクール 優良賞 高3 金城太亮 詩「水の天使」
	12・2	文部省指定インターネット利用実践地域指定事業 「インターネット利用推進協力校」研究発表会
平成11	・1・29	全国盲，ろう，養護学校文化祭 造形美術部門 種別会長賞 小4 西平直樹
	3・9	家庭科室側遊歩道整備
	3・24	第15回小学部，中学部卒業式並びに修了式 第8回高等部卒業式並びに修了式
	3・31	校長仲田永太定年退職，事務長幸地愛子勸奨退職
	4・1	第7代校長 宮城房枝着任（大平養護学校教頭から昇任） 事務長 伊佐光枝着任（大平養護学校から）
	4・7	平成11年度小学部・中学部・高等部始業式
	4・8	平成11年度小学部・中学部・高等部入学式（小1人，中2人，高4人）
	5・1	学校基本調査 児童生徒数36名（小20，中8，高8）16学級 教職員数52名
	12・1	文部省指定「マルチメディアを活用した補充指導の調査研究」発表
平成12	・1・28	全国文化連盟作品展書道の部優秀賞 中2年（琉大訪問）平良嘉章
	2・14	第38回書き初め展学校賞，金賞，銀賞各5名
	3・24	第16回中学部，第9回高等部卒業式並びに平成11年度修了式
	4・1	教頭 新城哲夫着任（美咲養護学校から）
	4・7	平成12年度小学部・中学部・高等部始業式並びに入学式（小1，高4）
	5・1	学校基本調査 児童生徒数31名（小13，中8，高10）15学級，教職員数55
平成13	・1・30	第7回全国盲・聾・養護学校文化祭・美術部門優秀賞 中学部3年 大城渉
	3・23	第17回小学部，中学部，第10回高等部卒業式並びに平成12年度修了式
	3・30	2階図書室前に避難用ピロティー増築，窯業室増築
	3・31	校長宮城房枝定年退職
	4・1	第8代校長 照屋盛順着任（宮古養護学校から） 事務長 知念節子着任（那覇養護学校から）
	4・9	第18回小学部・中学部，第11回高等部入学式（中6人，高1人）
	5・1	学校基本調査 児童生徒数36名（小13，中13，高10）16学級，教職員数56
	5・18	図書館側階段の安全ドア設置
	12・12	文部科学省指定「特色ある総合的な学習の時間の実施に関する研究」最終報告会
平成14	・1・29	第8回全国盲・聾・養護学校文化祭 書道の部 優秀賞 大城渉（高2）
	3・14	県立南部病院訪問学級閉級
	3・22	第18回小学部・中学部，第11回高等部卒業式（小1人，中3人，高4人）
	3・31	校長 照屋盛順定年退職
	4・1	第9代校長 仲松忠着任（桜野養護学校から）
	4・7	第19回小学部・中学部，第12回高等部入学式（中1人，高3人）
	5・1	学校基本調査児童生徒数28名（小11，中10，高7）15学級，教職員数53名
	7・22	校内ラン施工工事開始
	12・13	防蛇ネット工事完了
平成15	・3・24	第19回小学部・中学部，第12回高等部卒業式（小1人，中2人，高3人）
	4・1	教頭 重森誠司着任（泡瀬養護学校から）事務長
	4・7	第20回小学部・中学部，第13回高等部入学式（小3人，中1人，高3人）
	5・1	学校基本調査 児童生徒数36名（小19，中11，高6）17学級 職員数52
	10・22	九州地区病弱虚弱教育研究協議会沖縄大会開催「沖縄女性センター」24日迄

平成16・3・24 第20回小学部・中学部，第13回高等部卒業式（小1人，中7人，高1人）
 4・1 仲松忠校長転任（鏡が丘養護学校）第10代校長宮城進着任（高等養護学校から）
 4・7 第21回小学部・中学部，第14回高等部入学式（小3人，中1人，高7人）
 5・1 学校基本調査 児童生徒数35名（小17，中6，高12）17学級 職員数55
 9・21 進路講演会「自立生活と大学生活」卒業生 大城渉君
 11・14 第11回運動会
 平成17・2・22 創立20周年記念式典・祝賀会
 3・24 第21回小学部・中学部，第14回高等部卒業式
 4・1 教頭 新城哲夫着任（大平養護学校から）
 事務長 城間みね子着任（西原高等学校から昇任）
 4・7 第22回小学部・中学部，第15回高等部入学式（高等部3人）
 5・1 学校基本調査 児童生徒数37名（小19，中6，高12）18学級 職員数56
 10・4 高等部修学旅行（千葉二泊三日）
 10・24 高等部県内修学旅行（一泊二日）
 平成18・3・23 第15回高等部卒業式
 3・24 第22回小中学部卒業式（小4人・中4人・高1人）
 4・1 宮城進校長転任（教育庁副参事）新城哲夫教頭転任（那覇養護校長）
 第11代校長 森屋耕一着任（名護養護学校から）又吉幸子教頭（島尻養護学校）
 他，21名の新職員着任
 4・7 第23回小中学部，第16回高等部入学式（小4・中4・高1）
 4・10 学校給食開始
 5・1 学校基本調査 児童生徒数35名（小17・中8・高1）17学級 職員数48
 5・19 移転に伴う県立南部医療センター・こども医療センターの訪問学級開き
 平成19・2・22 校訓碑除幕式
 3・16 第16回高等部卒業式（卒業生6人）
 3・22 病院内訪問学級修了式・卒業式（卒業生1名）
 4・1 又吉幸子教頭転任（桜野養護学校長），城間みね子事務長転任（沖縄ろう学校）
 新垣伸次教頭着任（県教育庁から），伊志嶺勲事務長着任（中部商業高等学校から）
 他，13名の新職員着任
 4・9 第24回小中学部入学式（小2人・中3人）高等部入学生なし。
 4・10 中部病院内訪問学級入学式（中学部1名）
 こども医療センター院内訪問学級入学式（中学部1名）
 5・1 学校基本調査：小15名，中11名，高2名，計28名14学級，職員41名
 6・6 小学部プール学習（～10月）：サピリアティ浦添
 6・19 中高等部交流及び共同学習（カトリック中高等学校）
 6・20 平和講演会「沖縄からのメッセージ」講師：会沢芽美氏
 9・12 進路講話「なんくるないさー 希望に向かって」講師：吉野やよい氏
 10・1 高等部就業体験
 10・2 中学部修学旅行（福岡県2泊3日）
 10・16 中学部県内修学旅行（中・北部2泊3日）
 10・24 読書講演会「本の読み聞かせ・パレオシアター」講師：ちんなんの会
 11・11 第12回文化祭
 12・6 中学部2年達成度テスト
 12・19 県指定グループ研究発表会
 平成20・3・17 第17回高等部卒業式（卒業生1名）
 3・24 第24回小学部卒業式（卒業生2名）
 3・31 森屋耕一校長定年退職
 4・1 第12代校長岸本悦子着任（那覇国際高等学校から）
 4・7 第25回小中学部，第17回高等部入学式（小2名，中2名，高1名）
 5・1 学校基本調査 児童生徒数30名（小16・中11・高3）
 15学級 職員数42名
 6・18 平和講演会「忘れられない出来事」講師：金城ツル氏
 6・19 カトリック中高との交流学習会
 9・29 高等部就業体験（～10月3日）
 10・26 第13回運動会
 11・19 高等部修学旅行（～21日：京都・大阪）
 12・5 みんなのハートアート展（～11日：サンエー西原シティー）
 平成21・3・16 第18回高等部卒業式（卒業生2名）
 3・24 第25回小・中学部卒業式（卒業生・小1名，中2名）
 4・1 新垣伸次教頭転任（鏡が丘特別支援学校），
 伊志嶺勲事務長転任（那覇工業高等学校）
 金城馨教頭着任（島尻特別支援学校から），津波守彦事務長着任（那覇国際高等学

		校から) 他, 18名新職員着任
	4・7	第26回小中学部・第18回高等部入学式(中2名, 高1名)
	5・1	学校基本調査 児童生徒数32名(小19名, 中8名, 高5名)
	5・13	プール学習(～10月): サンアビリティ浦添
	5・23	高等部進路学習会, 講師: 當間恵子
	6・17	平和講演会「子どもの目で見た沖縄の戦場」講師: 崎山トミ子
	10・14	読書フェスタ講演会 講師: 朗読会「道」
	11・1	第13回文化祭
	12・9	みんなのハートアート展: サンエー西原シティー
平成22	・3・23	平成21年度各病院内訪問学級修了式
	3・24	第26回小・中学部卒業式(卒業生: 小1名, 中3名)
	4・7	第27回小中学部・第19回高等部入学式(小2名, 中1名, 高2名)
		平成22年度障害者雇用支援月間ポスター原画 厚生労働大臣賞受賞
	5・1	学校基本調査 児童生徒数33名(小18名, 中9名, 高6名)
	9・7	国際交流員交流会
	10・17	第14回運動会
	10・26	高等部就業体験
	12・6	みんなのハートアート展: サンエー西原シティー
	12・22	進路講話「自分の可能性を求めて」講師: 井上了充
平成23	・2・4	平成22年度沖縄県児童生徒等表彰 中学部・津波古陽介
	3・23	平成22年度各病院内訪問学級修了式
	3・24	第27回小学部・中学部卒業式(卒業生: 中2名)
	3・31	岸本悦子校長定年退職
	4・1	金城馨教頭転任(高等特別支援学校), 第13代校長盛山泰秀着任(久米島高等学校), 幸地英之教頭着任(県教育庁)
		他12名新職員着任
	4・7	第28回小中学部・第20回高等部入学式(小1名, 高2名)
	5・1	学校基本調査 児童生徒数29名(小13名, 中9名, 高7名)
	9・15	小学部修学旅行(～16日: 本島北部)
	9・27	中学部修学旅行(～29日: 福岡県)
	10・4	高等部修学旅行(～6日: 大阪府)
	10・30	第14回文化祭
	12・3	みんなのハートアート展: サンエー西原シティー
平成24	・3・16	第19回高等部卒業式(卒業生: 高1名)
	3・22	平成23年度各病院訪問学級修了式
	3・23	平成23年度小学部・中学部卒業式(卒業生: 小2名, 中2名)
	3・31	津波守彦事務長転任(美咲特別支援学校)
	4・1	知念豊事務長着任(久米島高等学校から)
	4・9	第29回小中学部・第21回高等部入学式(小2名, 中1名, 高2名)
	5・1	学校基本調査 児童生徒数29名(小17名, 中6名, 高6名)
	6・4	高等部就業体験(～14日)
	9・20	小学部宿泊学習(～21日)
	10・28	第15回運動会
	12・4	みんなのハートアート展: サンエー西原シティー
平成25	・3・15	第20回高等部卒業式
	3・21	病院訪問学級修了式
	3・22	第29回小・中学部卒業式 平成24年度小・中・高等部修了式
	3・31	盛山泰秀校長転任(陽明高等学校), 幸地英之教頭転任(桜野特別支援学校)
		知念豊事務長転任(浦添工業高等学校)
	4・1	第14代校長比嘉朝子着任(総合教育センター), 友利敏博教頭着任(県教育庁)
		前本薫事務長着任(南部工業高等学校)
	4・8	第30回小中学部・第22回高等部入学式(小1名, 中1名, 高1名)
	5・1	学校基本調査 児童生徒数24名(小12名, 中6名, 高6名)
	6・10	高等部就業体験(～14日)
	10・27	第15回文化祭
	12・4	みんなのハートアート展: サンエー西原シティー
平成26	・3・14	第21回高等部卒業式
	3・24	第30回小・中学部卒業式 平成25年度小・中・高等部修了式
	4・7	第31回小・中学部・第22回高等部入学式(小1名, 中1名, 高3名)
	5・1	学校基本調査 児童生徒数35名(小14名, 中15名, 高6名)
	6・9	キャリア教育推進週間(～13日)
	9・24	中学部修学旅行(～26日: 福岡県)

	10・19	第16回運動会
	12・2	みんなのハートアート展：サンエー西原シティー（～9日）
平成27	・2・7	全国特別支援学校文化祭 造形美術部門 最優秀賞 中学部 上原美桜
	3・13	第22回高等部卒業式
	3・24	第31回小・中学部卒業式 平成26年度小・中・高等部修了式
	3・31	比嘉朝子校長転任（県教育庁） 友利敏博教頭転任（那覇特別支援学校） 前本薫事務長転任（泊高等学校）
	4・1	第15代校長平田実着任（島尻特別支援学校） 平良浩希教頭着任（沖縄高等特別 支援学校） 上原和弘事務長着任（沖縄ろう学校）
	4・7	第32回小・中学部・第23回高等部入学式（小0名，中3名，高5名）
	5・1	学校基本調査 児童生徒数46名（小18名，中12名，高16名）
	6・8	キャリア教育推進週間（～12日）
	6・19	平和講演会 大城友弥さんを招いて平和コンサート
	9・15	中学部・高等部修学旅行（～18日：京都、大阪）
	10・18	第16回文化祭
	11・9	高等部インターンシップ体験（～13日）
平成28	・1・5	沖縄病院との渡り廊下撤去（122.35㎡）
	1・7	みんなのハートアート展：サンエー西原シティー（～14日）
	3・11	第23回高等部卒業式
	3・24	第32回小・中学部卒業式 平成27年度小・中・高等部修了式
	4・7	第33回小・中学部・第24回高等部入学式（小0名，中3名，高10名）
	5・1	学校基本調査 児童生徒数51名（小11名，中17名，高23名）
	6・17	平和講演会 新崎每子先生を招いて、平和お話し会
	9・14	中学部修学旅行（～16日：福岡）
	10・16	第17回運動会
	11・10	小学部修学旅行（～11日）
	11・15	高等部修学旅行（～18日：東京、千葉）
平成29	・1・17	みんなのHEART ART展（～24日：サンエー西原シティー店）
	1・26	県指定グループ研究報告会
	3・14	第24回高等部卒業式
	3・24	第33回小中学部卒業式
	3・31	平田実校長転任（那覇特別支援学校），平良浩希教頭転任（南風原高等支援学校） 上原和弘事務長転任（糸満高校）
	4・1	第16代校長又吉安一着任（沖縄ろう学校），池間千佳子教頭着任（西崎特別支援 学校），比嘉艶子事務長着任（泡瀬特別支援学校）
	4・7	第34回小・中学部・第25回高等部入学式（小0名，中8名，高3名）
	5・1	学校基本調査 児童生徒数 54名（小11名，中20名，高23名）
	6・22	平和講演会 謝花勇武さんを招いて平和コンサート
	9・26	高等部修学旅行（～29日：東京、千葉）
	10・22	第17回文化祭
	10・31	中学部修学旅行（～11月2日：福岡・大分）
	11・28	小学部宿泊学習（～29日）
平成30	・1・23	みんなのHEART ART展（～30日：サンエー西原シティー店）
	3・16	第25回高等部卒業式（高6名）
	3・22	第34回小中学部卒業式（小1名，中5名）
	4・9	第35回小・中学部・第26回高等部入学式（小0名，中1名，高5名）
	5・1	学校基本調査 児童生徒数 59名（小16名，中21名，高22名）
	6・19	平和週間（平和集会：崎原 真弓さん 他）
	10・21	第18回運動会『熱く 楽しく がんばる 友情と笑顔のベストマッチ』
	11・14	中学部2，3年生合同修学旅行（～16日／福岡県・大分県）
平成31	・1・16	みんなの HEART ART展（～1月22日／サンエー西原シティー店）
	1・23	高等部2，3年生合同修学旅行（～25日／大阪府）
	2・13	第2代校長渡嘉敷通弘先生瑞宝双光章叙勲伝達式
	3・15	第26回高等部卒業式（10名卒業）
	3・15	第35回小中学卒業式（小2名，中5名卒業）
	3・31	又吉安一校長転任（島尻特別支援学校），比嘉艶子事務長転任（沖縄盲学校）
	4・1	第17代校長友利敏博着任（はなさき特別支援学校），富里靖事務長着任（八重山 特別支援学校）
	4・8	第36回小・中学部・第27回高等部入学式（小1名，中4名，高4名）
令和元	・5・1	学校基本調査 児童生徒数 38名（小11名，中15名，高12名）

- 6・18 平和週間（平和集会：下地 輝明さん）
 10・20 第18回文化祭
 『響く！心の奥！心躍るステージ！成長しようぜ！嬉し 楽し おもしろ令和！ww』
 12・18 高等部2，3年生合同修学旅行（～20日／東京都、千葉県）
 令和2・1・15 みんなの HEART ART展（～21日／サンエー西原シティ店）
 3・10 第27回高等部卒業式（3名卒業）
 3・23 第36回小学部・中学部卒業式（中7名卒業）
 3・31 池間千佳子教頭転任（桜野特別支援学校）
 4・1 嘉手納清教頭着任（鏡が丘特別支援学校浦添分校）
 4・7 第37回小・中学部・第28回高等部入学式（小0名、中0名、高10名）
 ・5・1 学校基本調査 児童生徒数30名（小1名、中11名、高18名）
 12・10 ふれあい天文学「宇宙の大きさや銀河、宇宙人の話、すばる望遠鏡について」
 12・15 文化庁芸術講演（管弦楽器5重奏）
 令和3・1・13 みんなの HEART ART展（～19日／サンエー西原シティ店）
 3・9 第28回高等部卒業式（4名卒業）
 3・23 第37回小学部・中学部卒業式（中1名卒業）
 3・31 校長友利敏博転任（泡瀬特別支援学校）、富里靖事務長退職
 4・1 第18代校長新屋敷誠校長着任（はなさき特別支援学校）、上原周一事務長着任（はなさき特別支援学校）
 4・7 第38回小・中学部・第29回高等部入学式（小0名、中1名、高0名）
 ・5・1 学校基本調査 児童生徒数29名（小5名、中8名、高16名）
 5・21 出前講座「障害特性」講師：下里 佳代子
 6・15 第18回沖特P協議会定期総会（web）
 6・18 全国特別支援学校校長研究協議会（web）
 7・12 就業体験学習（～7／16）
 7・14 アバター実証研修会（院内職員対象）
 8・18 九病連：佐賀大会（～19日）
 9・15 沖縄県特別支援学校中学部総合文化祭（～9／30：web）
 11・2 校内研修「引きこもり問題からみた不登校について」
 講師：県立総合精神保健福祉センター所長 宮城 治
 11・11 中学部修学旅行：日帰り（～12日）
 12・13 公開研修「子どもの心を支え心を育むための支援を考える」
 講師：関西発達臨床研究所 所長 高橋 浩
 令和4・1・12 ハートアート展（1／18） サンエー西原シティ店
 3・17 第29回高等部卒業式
 3・23 第38回小学部中学部卒業式
 3・31 教頭 嘉手納 清（那覇特別支援学校）他16人教職員転任
 令和4年度（2022年）
 4・1 教頭 仲本一郎（はなさき支援学校）他14人教職員着任
 4・7 1学期始業式
 第39回小中学部・第30回高等部入学式（小0名、中1名、高6名）
 4・14 児童生徒総会・新入生歓迎会
 5・27 安全学習支援授業（サイバー犯罪防止）
 6・1 平和月間：お昼の放送、平和のメッセージ、折り鶴の制作（～30日）
 7・20 1学期終業式
 7・21 夏季休業期間（～8月31日）
 8・29 PTA親子ものづくり研修会（絞り染め）
 9・1 2学期始業式
 9・9 遠足（東南植物楽園）
 9・27 安全学習支援授業（薬物乱用防止）
 10・16 第19回運動会
 11・21 薬物乱用防止教室（本校薬剤師 亀谷 浩昌）
 12・1 エイズ性教育指導：エイズに関する事項の学習 レッドリボンの貼り付け
 12・9 校外学習：展覧会鑑賞（パレットくもじ6F那覇市民ギャラリー）
 12・23 2学期終業式
 令和5・1・6 3学期始業式
 1・11 みんなの HEART ART展（～17日／サンエー西原シティ店）
 1・20 進路講話 葛原 明美（就労サポートセンター）伊波 正一郎（卒業生）
 1・27 安全学習支援授業（少年犯罪防止） 安次嶺 秀樹（警察本部生活安全部）
 2・21 交流及び共同学習：ボッチャ（県立鏡が丘特別支援学校）
 2・24 スクールカウンセラー講話 草野智洋

- 3・3 校外学習：テーブルマナー（うちなーイタリアンSOLA）
- 3・7 県立高校・特別支援学校高等部入学者選抜学力検査（～8日）
- 3・17 第30回高等部卒業式（8名卒業）
- 3・31 校長 新屋敷 誠、教諭 玉城 克彦、東恩納 恵3人退職 他11人教職員転任
- 令和5年度（2023年）
 - 4・3 岩崎政志校長（はなさき支援学校）他12人教職員着任
 - 4・7 1学期始業式
 - ・第40回小中学部・第31回高等部入学式（小0名、中2名、高1名）
 - 5・2 新入生・転入生歓迎会
 - 5・26 児童生徒総会
 - 6・1 平和月間：「戦争と平和を考える資料展」、平和のメッセージ（絵はがき）、お昼の放送
 - 7・20 1学期終業式
 - 7・21 夏季休業期間（～8月31日）
 - 7・27 PTA親子ものづくり研修会（切り絵製作）
 - 9・1 2学期始業式
 - 9・8 安全学習支援授業（サイバー犯罪防止）
安次嶺 秀樹（警察本部 少年サポートセンター）
 - 9・15 安全学習支援授業（少年犯罪防止）
安次嶺 秀樹（警察本部 少年サポートセンター）
 - 10・15 第19回文化祭
 - 11・8 中学部修学旅行（～10日：福岡）
 - 11・20 薬物乱用防止教室（本校薬剤師 亀谷 浩昌）
 - 12・8 交流及び共同学習：ボッチャ（県立浦添工業高等学校）
 - 12・20 高等部修学旅行（～22日：大阪）
 - 12・25 2学期終業式
- 令和6・1・9 3学期始業式
 - 1・17 みんなの HEART ART展（～23日／サンエー西原シティ店）
 - 2・26 進路講話 米須清綾（沖縄大学）
 - 3・21 第40回 小学部・中学部卒業式（中学部3名卒業）
 - 3・31 教頭 仲本 一郎他17人教職員転任
- 令和6年度（2024年）
 - 4・1 教頭 鳩間盛松他17人教職員着任
 - 4・8 1学期始業式
 - ・第41回小中学部・第32回高等部卒業式（小0名、中5名、高2名）
 - 4・19 新入生・転入生歓迎会
 - 5・17 児童生徒総会
 - 6・18 平和集会（3校時）
 - 7・19 安全学習支援事業（サイバー犯罪防止）
 - 7・22 1学期始業式
 - 7・23 夏季休業期間（～9／1）
 - 7・26 PTA親子ものづくり研修会（焼き物制作）
 - 9・2 教頭 山城孝文 着任
 - 9・2 2学期始業式
 - 10・11 第1回森川フェス、創立40周年記念式典
 - 11・6 中学部修学旅行（～8日：福岡）
 - 12・25 2学期終業式
- 令和7・1・7 3学期始業式
 - 1・15 みんなの HEART ART展（～21日／サンエー西原シティ店）
 - 2・7 安全学習支援事業（少年犯罪防止・薬物乱用防止）
 - 3・7 第31回 高等部卒業式（高等部5名卒業）
 - 3・14 第41回 小中学部卒業式（中学部4名卒業）
 - 3・31 校長 岩崎政志他8人転任、1人退職

Ⅱ 学校経営方針

1 学校教育目標

病気や障害の状態及び発達段階に応じた適切な教育を施し、心身の調和的発達を促し、力強くたくましく生きる意志や態度を養い、病気や障害による学習上又は生活上の困難を改善・克服し、自立し社会参加できる児童生徒を育成する。

本校の校訓 明るく元気で ねばり強く 思いやりのある児童生徒

2 目標の達成方針

病弱・身体虚弱教育を担う特別支援学校として、社会参加・自立へ向かうための自信と意欲を育み、社会の変化に主体的に向き合い関わりを持てる児童生徒の育成を目指して、医療機関・家庭・関係機関等との密な連携のもと、以下の方針で教育実践にのぞむ。

- (1) 社会参加・自立に向けて「何ができるようになるか」の視点のもと、個別的教育支援計画、年間指導計画、個別の指導計画を作成し、PDCA サイクルを構築し、個々のニーズや生活年齢に応じた教育の実践に努める。
- (2) 児童生徒の実態把握に基づき、教育目標の効果的な達成に向け、知識・技能を活用・発揮する活動を意識した授業づくりに努める。
- (3) 病院内訪問学級の児童生徒の原籍校への復帰に向け、学習保障や心理的サポートに努める。
- (4) カリキュラムマネジメントを工夫し、「何ができるようになったか」の視点で教育活動の成果を捉え、評価に応じた授業及び教育課程の改善に努める。
- (5) 多様なニーズに応じた教育を効果的に実践し、児童生徒が安心して学習できるよう基礎的環境整備・合理的配慮・連続性のある多様な学びの場の保障等、教育体制・学習環境の整備に努める。
- (6) 保護者支援・連携へ取り組むとともに、病弱・身体虚弱教育及び特別支援教育全般における地域のセンター校としての役割を果たせるよう努める。

3 本年度の重点目標

(1) 豊かな学びのある学校づくり

- ①人と関わる・協働する力等より良く生きる力を身につけるため「自立活動」「道徳」「特別活動」「総合的な学習（探究）の時間」の充実を図る。
- ②学習の基盤となる資質・能力（言語能力、情報活用能力、問題発見・解決能力等）や現代的な諸課題に対応して求められる資質・能力の育成に向け、「総合的な学習の時間」「総合的な探求の時間」の充実を図る。
- ③小・中・高の系統性のある「キャリア教育」の視点で授業実践の充実を図る。
- ④遠隔授業、ICT活用やユニバーサルデザインの授業を取り入れて、学びの多様性や深化・定着を図る。
- ⑤児童生徒のニーズに合わせた「交流及び共同学習」や地域と繋がる交流学習の充実を図る。
- ⑥病気理解と健康管理について意識を高め、生涯にわたる健康的な生活習慣の確立を図る。
- ⑦個に応じた継続的な学習の取り組みを通して、問い続けることの大切さを学び、生涯にわたる学習習慣の形成を図る。

(2) 信頼される学校づくり

- ①教育相談の充実を図り、特別支援教育に関する地域のニーズに対応し貢献できるようにする。
- ②保護者ゆんたく会の充実を含めた PTA 活動の見直しに取り組み、地域資源や学習支援ボランティアの活用等を通して、家庭や地域との連携をすすめる。
- ③心因性疾患に関する内容等、本校・地域のニーズに応じた公開研修会を実施し、ホームページ等を通して学校情報を広く継続的に発信する。

(3) 教職員が主体的に働く学校づくり

- ①授業力向上とやりがいのある働き方を目指し、児童生徒、教職員、保護者が笑顔で楽しく学ぶ教育実践や授業改善を行えるよう努める。
- ②カンファレンス・事例検討会、校内外の研修への積極的参加を通して、情報共有及び資質向上に努める。
- ③評価システム（育成・評価記録書）・学校評価を通して、学校経営参画の意識の醸成と向上に努める。
- ④業務の無駄をなくして良いものを残しつつ発展的思考で余裕をつくり、教職員が主体的に働く組織づくりに努める。

4 教育課程編成の基本方針

- (1) 児童生徒の人間として調和のとれた育成を目指し、その病気や障害の状態及び発達段階や特性等並びに地域の実態を十分考慮して適切な教育課程を編成する。
- (2) 児童生徒の「生きる力」をはぐくむことを目指し、基礎的・基本的な知識及び技能を確実に習得させ、課題を解決するために必要な思考力、判断力、表現力その他の能力をはぐくみ、主体的に学習に取り組む態度を養い、個性を生かす教育の充実に努める。また、児童生徒の言語活動を充実させるとともに、家庭との連携を図りながら、学習習慣が確立するように配慮する。
- (3) 人間尊重の精神と生命に対する畏敬の念を生活の中に生かし、豊かな心を持ち、伝統と文化を尊重し、我が国と郷土を愛し、個性豊かな文化の創造を図るとともに、児童生徒が基本的な生活習慣、社会生活上の決まりを身につけ、善悪を判断し、人間としてしてはならないことをしないようにすることなどに配慮し育成する。
- (4) 学校の教育課程全般を通して、児童生徒が生涯を通じて健康・安全で活力のある生活を送るための基礎が培われるよう配慮し育成する。
- (5) 自立活動の指導は、病気や障害による学習上又は生活上の困難を改善・克服し、自立し社会参加するための資質を養うため、学校の教育活動全体を通じて行うよう努める。
- (6) 法令及び小学部・中学部学習指導要領、高等部学習指導要領を踏まえ、児童生徒の成長に応じて教育課程を段階的に選択できるように編成する。

5 指導計画作成等に当たっての配慮事項

学校の特性を考慮した上で、全体として調和の取れた具体的な教育課程・指導計画を作成する。

- (1) 各教科等及び各学年相互の関連を図り、系統的、発展的な指導ができるようにすること。
- (2) 児童生徒の実態や地域のニーズに応じ、その病気や障害の状態や発達段階を考慮しつつ、効果的、段階的に指導するようにすること。
- (3) 各教科の各学年の指導内容については、そのまとめ方や重点の置き方に適切な工夫を行うなど効果的に指導できるようにすること。
- (4) 児童生徒の実態把握を行い、「教科別、領域別の指導」による教育課程を編成する。児童生徒の実態等により特に効果的であると判断される場合は、「各教科を合わせた指導」や学習指導要領の「重複障害者等に関する教育課程の取り扱い」を指導（授業）の形態として取り扱う。なお、下学部代替の場合には、各教科を変更できないことに留意する。
- (5) 個々の児童生徒の実態を的確に把握し、個別の指導計画を作成し、計画に基づいて行われた学習の状況や結果を適切に評価し、指導の改善に努めること。
- (6) 児童生徒の経験を広めて積極的な態度を養い、社会性や豊かな人間性をはぐくむために、学校の教育活動全体を通して、各学校や地域等との交流及び共同学習を計画的、組織的に行うこと。
- (7) 個別最適な学びと協働的な学びを重視するとともに、授業形態や集団の構成の工夫、それぞれの教師の専門性を生かした指導などにより、学習活動が効果的に行われるようすること。
- (8) 必要に応じて専門の医師及びその他の専門家の指導・助言を求めて、学習効果を一層高めるようにすること。
- (9) 各教科等の指導に当たっては、児童生徒の思考力・判断力・表現力等をはぐくむ観点から、基礎的・基本的知識技能の活用を図る学習活動を重視するとともに、言語に対する関心や理解を深め、言語に関する能力の育成を図る上で、必要な言語環境を整え、児童生徒の言語活動を充実すること。
- (10) 各教科等の指導に当たっては、体験的な学習や問題解決的な学習を重視するとともに、児童生徒の興味・関心を生かし、自主的、自発的な学習が促されるように工夫すること。
- (11) 教師と児童生徒の信頼関係及び児童生徒の好ましい人間関係を育てるとともに児童生徒理解を深め、生徒指導の充実に努めること。また、児童生徒が自らの生き方を考え主体的に進路を選択することができるよう計画的、組織的なキャリア教育、進路指導を行うこと。その際には、関係機関との連携を十分に図るよう努めること。
- (12) 重複障害者のうち、障害の状態により特に必要がある場合には、教科の内容を自立活動に置きかえて指導を行うことができるものとし、実情に応じた授業時数を適切に定めること。
- (13) 生きて働く知識・技能の習得など、新しい時代に求められる資質・能力の育成を目指し、主体的・対話的で深い学びの実現に向けた授業改善や間接体験、疑似体験等を取り入れた指導方法の工夫に努めること。

6 本校経営の基本構想図

令和7年度 県立森川特別支援学校

国の施策	教育基本法(教育の目的) 教育は、人格の完成を目指し、平和で民主的な国家及び社会の形成者として必要な資質を備えた心身ともに健康な国民の育成を期して行なわれなければならない。				
	学校教育法(第8章特別支援教育)				
	第72条(抜粋) 障害者・病弱者に対して、小・中・高等学校に準ずる教育を施すとともに、障害による学習上または生活上の困難を克服し自立を図るために必要な知識技能を授けることを目的とする。				
	第74条(抜粋) 幼・小・中・高等学校の要請に応じて、障害等を有する幼児・児童生徒の教育に関し、必要な助言又は援助を行うよう努めるものとする。				
沖縄県の学校教育における指導の努力点	学 校 教 育 目 標		沖縄県の特別支援学校の努力事項(抜粋)		
	小学校・中学校並びに高等学校に準ずる教育を施し、心身の調和的発達を促し、力強くたくましく生きる意志や態度を養い、病気や障害による学習上又は生活上の困難を改善・克服し、自立・社会参加できる児童生徒を育成する。		・教育課程の効果的な推進 ・学習指導の工夫・改善・充実 ・道德教育の充実・人権教育の充実 ・健やかな心と体を育む教育の充実 ・生徒指導の充実・キャリア教育の充実 ・特別活動の充実・自立活動の充実 ・情報教育の充実・校内支援教育の充実 ・交流及び共同学習の充実・平和教育の充実 ・学校安全・防災教育の推進		
め ざ す 学 校 像	本 校 校 訓		め ざ す 教 職 員 像		
	明るく元気で ねばり強く 思いやりのある児童生徒		・病弱・身体虚弱教育の担い手としての自覚と責任を持ち、専門性の向上に努める教職員 ・常に子供たちのために創意工夫を凝らし指導・支援力の向上に努める教職員 ・相手の置かれた立場を想像して、物事を考える努力のできる教職員 ・自他の敬愛と協力を重んじ明るく向上心のある職場作りに貢献できる教職員		
	め ざ す 児 童 生 徒 像				
	・明るく元気な児童生徒 ・ねばり強い児童生徒 ・思いやりのある児童生徒				
小学部教育目標	(1)心豊かで思いやりのある子 (2)明るくみんなと協力しあえる子 (3)自己の体調を理解し、健康な生活を心がける子 (4)よく考え、進んで学習する子	中学部教育目標	(1)体調管理を図りながら、明るく強く希望を持って努力する生徒 (2)情操豊かで思いやりのある生徒 (3)自主的に学習に取り組み、ねばり強く問題解決に取り組む生徒 (4)他人と協力し積極的に自らの役割を果たす生徒	高等部教育目標	(1)広く豊かな心で互いを尊重し、協力し合える生徒 (2)自己の心身の状態や特性を理解し、自らの可能性を伸ばし、意欲を持って体的に学ぶ生徒 (3)社会の一員としての自覚を持ち、積極的に社会参加できる生徒
学校経営上の基本方針	病弱・身体虚弱教育を担う特別支援学校として、社会参加・自立へ向かうための自信と意欲を育てる学校を目指し、医療関係及び家庭、関係機関等との密な連携のもと、以下の方針で教育実践にのぞむ。 (1)社会参加・自立に向けて「何ができるようになるか」の視点のもと、個別的教育支援計画、年間指導計画、個別の指導計画を作成し、PDCAサイクルを構築し、個々のニーズや生活年齢に応じた教育の実践に努める。 (2)児童生徒の実態把握に基づき、教育目標の効果的な達成に向け、知識・技能を活用・発揮する活動を意識した授業づくりに努める。 (3)病院内訪問学級の児童生徒の原籍校への復帰に向け、学習保障や心理的サポートに努める。 (4)カリキュラムマネジメントを工夫し、「何ができるようになったか」の視点で教育活動の成果を捉え、評価に応じた授業及び教育課程の改善に努める。 (5)多様なニーズに応じた教育を効果的に実践し、児童生徒が安心して学習できるよう基礎的環境整備・合理的配慮・連続性のある多様な学びの場の保障等、教育体制・学習環境の整備に努める。 (6)保護者支援・連携に取り組むとともに、病弱・身体虚弱教育及び特別支援教育全般における地域のセンター校としての役割を果たせるよう努める。				
本年度の重点目標	(1)豊かな学びのある学校づくり ①人と関わる・協働する力等より良く生きる力を身につけるため「自立活動」「道德」「特別活動」「総合的な学習(探究)時間」の充実を図る。 ②学習の基盤となる資質・能力(言語能力、情報活用能力、問題発見・解決能力等)や現代的な諸課題に対応して求められる資質・能力の育成に向け、「総合的な学習の時間」「総合的な探究の時間」の充実を図る。 ③小・中・高の系統性のある「キャリア教育」の視点で授業実践の充実を図る。 ④遠隔授業、ICT活用やユニバーサルデザインの授業を取り入れて、学びの多様性や深化・充実を図る。 ⑤児童生徒のニーズに合わせた「交流及び共同学習」や地域と繋がる交流学習の充実を図る。 ⑥病気理解と健康管理について意識を高め、生涯にわたる健康的な生活習慣の確立を図る。 ⑦個に応じた継続的な学習の取り組みを通して、問い続けることの大切さを学び、生涯にわたる学習習慣の形成を図る。 (2)信頼される学校づくり ①教育相談の充実を図り、特別支援教育に関する地域のニーズに対応し貢献できるようにする。 ②保護者ゆたかに会の充実を含めたPTA活動の見直しに取り組み、地域資源や学習支援ボランティアの活用等を通して、家庭や地域との連携をすすめる。 ③心因性疾患に関する内容等、本校・地域のニーズに応じた公開研修会を実施し、ホームページ等を通して学校情報を広く継続的に発信する。 (3)教職員が主体的に働く学校づくり ①授業力向上とやりがいのある働き方を目指し、児童生徒、教職員、保護者が笑顔で楽しく学ぶ教育実践や授業改善を行えるよう努める。 ②カンファレンス・事例検討会、校内外の研修への積極的参加を通して、情報共有及び資質向上に努める。 ③評価システム(育成・評価記録書)・学校評価を通して、学校経営参画の意識の醸成と向上に努める。 ④業務の無駄をなくして良いものを残しつつ発展的思考で余裕をつくり、教職員が主体的に働く組織づくりに努める。				

Ⅲ 各学部教育課程

1 小学部（本校・院内学級）

(1) 小学部の教育目標

- ① 心豊かで思いやりのある子
- ② 明るくみんなと協力しあえる子
- ③ 自己の体調を理解し、健康な生活を心がける子
- ④ よく考え、進んで学習する子

小学部（本校）

(2) 授業日数及び授業時数

	4月	5月	6月	7月	8月	9月	10月	11月	12月	1月	2月	3月	合計
1年	17	20	20	14	0	19	22	18	19	18	18	14	199
2年	17	20	20	14	0	19	22	18	19	18	18	14	199
3年	17	20	20	14	0	19	22	18	19	18	18	14	199
4年	17	20	20	14	0	19	22	18	19	18	18	14	199
5年	17	20	20	14	0	19	22	18	19	18	18	14	199
6年	17	20	20	14	0	19	22	18	19	18	18	10	195
備考	・6年生は3月13日に卒業するため、195日となる。												

様式3 小学部（Ⅰ）課程

① 標準授業時数表

本校Ⅰ課程（小学校の教育課程に自立活動を加えて編成）

教科等		1年		2年		3年		4年		5年		6年		備考
		授業時数	週時数	授業時数	週時数	授業時数	週時数	授業時数	週時数	授業時数	週時数	授業時数	週時数	
各教科	国語	272	8	280	8	245	7	245	7	175	5	175	5	
	社会					70	2	105	3	105	3	105	3	
	算数	136	4	175	5	175	5	175	5	175	5	175	5	
	理科					105	3	105	3	105	3	105	3	
	生活	102	3	105	3									
	音楽	68	2	70	2	35	1	35	1	35	1	35	1	
	図画工作	68	2	70	2	70	2	70	2	70	2	70	2	
	家庭									70	2	70	2	
	体育	68	2	70	2	35	1	35	1	35	1	35	1	保健を含む
	外国語									70	2	70	2	
小計		714	21	770	22	735	21	770	22	840	24	840	24	
道徳科		34	1	35	1	35	1	35	1	35	1	35	1	
外国語活動						35	1	35	1	0	0	0	0	
総合的な学習の時間						70	2	70	2	70	2	70	2	
特別活動		34	1	35	1	35	1	35	1	35	1	35	1	
自立活動		68	2	70	2	70	2	70	2	35	1	35	1	
合計		850	25	910	26	980	28	1015	29	1015	29	1015	29	

様式3 小学部（Ⅱ）課程

② 標準授業時数表

本校 Ⅱ課程A（知的特別支援学校小学部の教育課程で編成）

教科等		1年		2年		3年		4年		5年		6年		備考
		授業時数	週時数	授業時数	週時数	授業時数	週時数	授業時数	週時数	授業時数	週時数	授業時数	週時数	
各教科	生活	102	3	105	3	175	5	210	6	245	7	245	7	
	国語	204	6	210	6	175	5	175	5	210	6	210	6	
	算数	136	4	175	5	175	5	175	5	175	5	175	5	
	音楽	68	2	70	2	70	2	70	2	70	2	70	2	
	図画工作	68	2	70	2	70	2	70	2	70	2	70	2	
	体育	68	2	70	2	70	2	70	2	35	1	35	1	保健を含む
	計	646	19	700	20	735	21	770	22	805	23	805	23	
道徳科		34	1	35	1	35	1	35	1	35	1	35	1	
外国語活動						35	1	35	1	70	2	70	2	
特別活動		34	1	35	1	35	1	35	1	35	1	35	1	
自立活動		136	4	140	4	140	4	140	4	70	2	70	2	
計		204	6	210	6	245	7	245	7	210	6	210	6	
合計		850	25	910	26	980	28	1015	29	1015	29	1015	29	

様式3 小学部（Ⅱ）課程

② 標準授業時数表

本校 Ⅱ課程B（知的特別支援学校小学部の教育課程で編成）

教科等		1年		2年		3年		4年		5年		6年		備考
		授業時数	週時数	授業時数	週時数	授業時数	週時数	授業時数	週時数	授業時数	週時数	授業時数	週時数	
各教科	生活	204	6	210	6	245	7	280	8	280	8	280	8	
	国語	102	3	105	3	105	3	105	3	105	3	105	3	
	算数	102	3	140	4	140	4	140	4	140	4	140	4	
	音楽	68	2	70	2	70	2	70	2	70	2	70	2	
	図画工作	68	2	70	2	70	2	70	2	70	2	70	2	
	体育	68	2	70	2	70	2	70	2	70	2	70	2	保健を含む
	計	612	18	665	19	700	20	735	21	735	21	735	21	
道徳科		34	1	35	1	35	1	35	1	35	1	35	1	
外国語活動						35	1	35	1	35	1	35	1	
特別活動		34	1	35	1	35	1	35	1	35	1	35	1	
自立活動		170	5	175	5	175	5	175	5	175	5	175	5	
計		238	7	245	7	280	8	280	8	280	8	280	8	
合計		850	25	910	26	980	28	1015	29	1015	29	1015	29	

様式3 小学部（Ⅱ）課程

② 標準授業時数表

本校 Ⅱ課程C（知的特別支援学校小学部の教育課程で編成）

教科等		1年		2年		3年		4年		5年		6年		備考
		授業時数	週時数	授業時数	週時数	授業時数	週時数	授業時数	週時数	授業時数	週時数	授業時数	週時数	
各教科	生活	238	7	245	7	280	8	280	8	280	8	280	8	
	国語	68	2	70	2	70	2	70	2	70	2	70	2	
	算数	34	1	70	2	70	2	70	2	70	2	70	2	
	音楽	68	2	70	2	70	2	70	2	70	2	70	2	
	図画工作	68	2	70	2	70	2	70	2	70	2	70	2	
	体育	68	2	70	2	70	2	70	2	70	2	70	2	保健を含む
	計	544	16	595	17	630	18	630	18	630	18	630	18	
道徳科		34	1	35	1	35	1	35	1	35	1	35	1	
外国語活動						35	1	35	1	35	1	35	1	
特別活動		34	1	35	1	35	1	35	1	35	1	35	1	
自立活動		238	7	245	7	245	7	280	8	280	8	280	8	
計		306	9	315	9	350	10	385	11	385	11	385	11	
合計		850	25	910	26	980	28	1015	29	1015	29	1015	29	

小学部（院内学級）

授業日数及び授業時数

①授業日数表

様式2 小学部（院内学級）

	4月	5月	6月	7月	8月	9月	10月	11月	12月	1月	2月	3月	合計
1年	17	20	20	14	0	19	22	18	19	18	18	14	199
2年	17	20	20	14	0	19	22	18	19	18	18	14	199
3年	17	20	20	14	0	19	22	18	19	18	18	14	199
4年	17	20	20	14	0	19	22	18	19	18	18	14	199
5年	17	20	20	14	0	19	22	18	19	18	18	14	199
6年	17	20	20	14	0	19	22	18	19	18	18	10	195
備考	・6年は3月13日卒業のため、195日となる。												

②標準授業時数表

様式3 小学部 院内学級 I 課程（小学校の教育課程に自立活動を加えて編成）

教科等		1年		2年		3年		4年		5年		6年		備考
		授業時数	週時数	授業時数	週時数	授業時数	週時数	授業時数	週時数	授業時数	週時数	授業時数	週時数	
各教科	国語	306	9	315	9	245	7	245	7	175	5	175	5	
	社会					70	2	105	3	105	3	105	3	
	算数	204	6	245	7	210	6	210	6	210	6	210	6	
	理科					105	3	105	3	105	3	105	3	
	生活	102	3	105	3									
	音楽	34	1	35	1	35	1	35	1	35	1	35	1	
	図画工作	68	2	70	2	70	2	70	2	35	1	35	1	
	家庭									70	2	70	2	
	体育	34	1	35	1	35	1	35	1	35	1	35	1	保健を含む
	外国語									70	2	70	2	
小計		748	22	805	23	770	22	805	23	840	24	840	24	
道徳科		34	1	35	1	35	1	35	1	35	1	35	1	
外国語活動						35	1	35	1	0	0	0	0	
総合的な学習の時間						70	2	70	2	70	2	70	2	
特別活動		34	1	35	1	35	1	35	1	35	1	35	1	
自立活動		34	1	35	1	35	1	35	1	35	1	35	1	
合計		850	25	910	26	980	28	1015	29	1015	29	1015	29	

※児童の障害や学級の実状に応じて、授業時数を弾力的に配当する。

※児童の実態に応じて校外学習を計画、実施することができる。

様式3 小学部 院内学級 II課程A（知的特別支援学校小学部の教育課程で編成）

教科等		1年		2年		3年		4年		5年		6年		備考
		授業時数	週時数	授業時数	週時数	授業時数	週時数	授業時数	週時数	授業時数	週時数	授業時数	週時数	
各教科	生活	170	5	175	5	210	6	245	7	245	7	245	7	
	国語	238	7	245	7	245	7	245	7	210	6	210	6	
	算数	136	4	175	5	175	5	175	5	175	5	175	5	
	音楽	68	2	70	2	70	2	70	2	70	2	70	2	
	図画工作	68	2	70	2	70	2	70	2	70	2	70	2	
	体育	34	1	35	1	35	1	35	1	35	1	35	1	保健を含む
計		714	21	770	22	805	23	840	24	805	23	805	23	
道徳科		34	1	35	1	35	1	35	1	35	1	35	1	
外国語活動						35	1	35	1	70	2	70	2	
特別活動		34	1	35	1	35	1	35	1	35	1	35	1	
自立活動		68	2	70	2	70	2	70	2	70	2	70	2	
計		136	4	140	4	175	5	175	5	210	6	210	6	
合計		850	25	910	26	980	28	1015	29	1015	29	1015	29	

様式3 小学部 院内学級 II課程B（知的特別支援学校小学部の教育課程で編成）

教科等		1年		2年		3年		4年		5年		6年		備考
		授業時数	週時数	授業時数	週時数	授業時数	週時数	授業時数	週時数	授業時数	週時数	授業時数	週時数	
各教科	生活	204	6	210	6	245	7	280	8	280	8	280	8	
	国語	102	3	105	3	105	3	105	3	105	3	105	3	
	算数	102	3	140	4	140	4	140	4	140	4	140	4	
	音楽	68	2	70	2	70	2	70	2	70	2	70	2	
	図画工作	68	2	70	2	70	2	70	2	70	2	70	2	
	体育	68	2	70	2	70	2	70	2	70	2	70	2	保健を含む
計		612	18	665	19	700	20	735	21	735	21	735	21	
道徳科		34	1	35	1	35	1	35	1	35	1	35	1	
外国語活動						35	1	35	1	35	1	35	1	
特別活動		34	1	35	1	35	1	35	1	35	1	35	1	
自立活動		170	5	175	5	175	5	175	5	175	5	175	5	
計		238	7	245	7	280	8	280	8	280	8	280	8	
合計		850	25	910	26	980	28	1015	29	1015	29	1015	29	

様式3 小学部 院内学級 II課程C（知的特別支援学校小学部の教育課程で編成）

教科等		1年		2年		3年		4年		5年		6年		備考
		授業時数	週時数	授業時数	週時数	授業時数	週時数	授業時数	週時数	授業時数	週時数	授業時数	週時数	
各教科	生活	374	11	385	11	420	12	420	12	420	12	420	12	
	国語	68	2	105	3	105	3	105	3	105	3	105	3	
	算数	68	2	70	2	70	2	105	3	105	3	105	3	
	音楽	68	2	70	2	70	2	70	2	70	2	70	2	
	図画工作	68	2	70	2	70	2	70	2	70	2	70	2	
	体育	34	1	35	1	35	1	35	1	35	1	35	1	保健を含む
計		680	20	735	21	770	22	805	23	805	23	805	23	
道徳科		34	1	35	1	35	1	35	1	35	1	35	1	
外国語活動						35	1	35	1	35	1	35	1	
特別活動		34	1	35	1	35	1	35	1	35	1	35	1	
自立活動		102	3	105	3	105	3	105	3	105	3	105	3	
計		170	5	175	5	210	6	210	6	210	6	210	6	
合計		850	25	910	26	980	28	1015	29	1015	29	1015	29	

2 中学部（本校）

(1) 中学部の教育目標

- ① 自主的に学習に取り組み、ねばり強く問題解決に取り組む生徒
- ② 情操豊かで思いやりのある生徒
- ③ 他人と協力し積極的に自らの役割を果たす生徒
- ④ 体調管理を図りながら、明るく強く希望を持って努力する生徒

(2) 授業日数及び授業時数

	4月	5月	6月	7月	8月	9月	10月	11月	12月	1月	2月	3月	合計
1年	17	20	20	14	0	19	22	18	19	18	18	14	199
2年	17	20	20	14	0	19	22	18	19	18	18	14	199
3年	17	20	20	14	0	19	22	18	19	18	18	10	195
備考	・3年は3月13日に卒業するため、195日となる。												

様式5 中学部 本校（Ⅰ）課程

① 標準授業時数表（令和7年度入学者）

Ⅰ課程（中学校の教育課程に自立活動を加えて編成）

教科等			1年		2年		3年		備考	
			授業時数	週時数	授業時数	週時数	授業時数	週時数		
各教科	国語		140	4	140	4	105	3		
	社会		105	3	105	3	105	3		
	数学		140	4	105	3	140	4		
	理科		105	3	105	3	105	3		
	音楽		35	1	35	1	35	1		
	美術		35	1	35	1	35	1		
	保健体育		105	3	105	3	105	3	保健を含む	
	技術・家庭	技術分野	35	1	35	1	35	1		
		家庭分野	35	1	35	1	35	1		
	外国語		105	3	140	4	140	4		
	選択教科			0		0		0		
				0		0		0		
			0		0		0			
小計			840	24	840	24	840	24		
道徳科			35	1	35	1	35	1		
総合的な学習の時間			35	1	35	1	35	1		
特別活動			35	1	35	1	35	1		
自立活動			70	2	70	2	70	2		
計			175	5	175	5	175	5		
合計			1015	29	1015	29	1015	29		

様式5 中学部 本校（ I ）課程

① 標準授業時数表（令和6年度入学者）

I 課程（中学校の教育課程に自立活動を加えて編成）

教科等			1 年		2 年		3 年		備考
各教科	国語		140	4	140	4	105	3	
	社会		105	3	105	3	105	3	
	数学		140	4	105	3	140	4	
	理科		105	3	105	3	105	3	
	音楽		35	1	35	1	35	1	
	美術		35	1	35	1	35	1	
	保健体育		105	3	105	3	105	3	保健を含む
	技術・家庭	技術分野	35	1	35	1	35	1	
		家庭分野	35	1	35	1	35	1	
	外国語		105	3	140	4	140	4	
	選択教科		0		0		0		
			0		0		0		
		0		0		0			
小計			840	24	840	24	840	24	
道徳科			35	1	35	1	35	1	
総合的な学習の時間			35	1	35	1	35	1	
特別活動			35	1	35	1	35	1	
自立活動			70	2	70	2	70	2	
計			175	5	175	5	175	5	
合計			1015	29	1015	29	1015	29	

様式5 中学部 本校（ I ）課程

① 授業時数表（令和5年度入学者）

I 課程（中学校の教育課程に自立活動を加えて編成）

教科等			1 年		2 年		3 年		備考
各教科	国語		105	3	105	3	105	3	
	社会		70	2	70	2	70	2	
	数学		105	3	105	3	105	3	
	理科		70	2	70	2	70	2	
	音楽		70	2	70	2	70	2	
	美術		70	2	70	2	70	2	
	保健体育		105	3	105	3	105	3	保健を含む
	技術・家庭	技術分野	35	1	35	1	35	1	
		家庭分野	35	1	35	1	35	1	
	外国語		105	3	105	3	105	3	
	選択教科		0		0		0		
		0		0		0			
		0		0		0			
小計			770	22	770	22	770	22	
道徳科			35	1	35	1	35	1	
総合的な学習の時間			35	1	35	1	35	1	
特別活動			35	1	35	1	35	1	
自立活動			140	4	140	4	140	4	
計			245	7	245	7	245	7	
合計			1015	29	1015	29	1015	29	

様式5 中学部 本校（Ⅱ）課程 令和7年度入学者

② 標準授業時数表

Ⅱ課程A（知的特別支援学校中学部の教育課程で編成）

教科等			1年		2年		3年		備考
			授業時数	週時数	授業時数	週時数	授業時数	週時数	
各教科	国語		70	2	70	2	70	2	
	社会		70	2	70	2	70	2	
	数学		70	2	70	2	70	2	
	理科		70	2	70	2	70	2	
	音楽		70	2	70	2	70	2	
	美術		70	2	70	2	70	2	
	保健体育		105	3	105	3	105	3	保健を含む
	職業・家庭	職業分野	70	2	70	2	70	2	
		家庭分野	70	2	70	2	70	2	
	外国語		70	2	70	2	70	2	
選択教科			0						
			0		0		0		
			0		0		0		
小計			0	21	0	21	0	21	
道徳科			735	21	735	21	735	21	
総合的な学習の時間			35	1	35	1	35	1	
特別活動			35	1	35	1	35	1	
自立活動			35	1	35	1	35	1	
計			175	5	175	5	175	5	
合計			280	8	280	8	280	8	

Ⅱ課程B（知的特別支援学校中学部の教育課程で編成）

教科等			1年		2年		3年		備考
			授業時数	週時数	授業時数	週時数	授業時数	週時数	
各教科	国語		70	2	70	2	70	2	
	社会		35	1	35	1	35	1	
	数学		70	2	70	2	70	2	
	理科		35	1	35	1	35	1	
	音楽		70	2	70	2	70	2	
	美術		70	2	70	2	70	2	
	保健体育		70	2	70	2	70	2	保健を含む
	職業・家庭	職業分野	70	2	70	2	70	2	
		家庭分野	70	2	70	2	70	2	
	外国語		35	1	35	1	35	1	
選択教科			0		0		0		
			0		0		0		
			0		0		0		
小計			595	17	595	17	595	17	
道徳科			35	1	35	1	35	1	
総合的な学習の時間			35	1	35	1	35	1	
特別活動			35	1	35	1	35	1	
自立活動			315	9	315	9	315	9	
計			420	12	420	12	420	12	
合計			1015	29	1015	29	1015	29	

Ⅱ課程C（知的特別支援学校中学部の教育課程で編成）

教科等			1年		2年		3年		備考
			授業時数	週時数	授業時数	週時数	授業時数	週時数	
各教科	国語		70	2	70	2	70	2	
	社会		35	1	35	1	35	1	
	数学		70	2	70	2	70	2	
	理科		35	1	35	1	35	1	
	音楽		70	2	70	2	70	2	
	美術		70	2	70	2	70	2	
	保健体育		70	2	70	2	70	2	保健を含む
	職業・家庭	職業分野	35	1	35	1	35	1	
		家庭分野	35	1	35	1	35	1	
	外国語		35	1	35	1	35	1	
選択教科			0		0		0		
			0		0		0		
			0		0		0		
小計			525	15	525	15	525	15	
道徳科			35	1	35	1	35	1	
総合的な学習の時間			35	1	35	1	35	1	
特別活動			35	1	35	1	35	1	
自立活動			385	11	385	11	385	11	
計			490	14	490	14	490	14	
合計			1015	29	1015	29	1015	29	

③標準授業時数表（各教科等を合わせた指導を含む）

様式14 中学部 本校Ⅱ課程C（令和7年入学者）（知的特別支援学校中学部の教育課程で編成）

			1 年					2 年					3 年					備考
			総 時数	教科別 の指導	合わせた 指導	生	35	総 時数	教科別 の指導	合わせた 指導	生	35	総 時数	教科別 の指導	合わせた 指導	生	35	
各教科	国語		70	35	35	生	35	70	35	35	生	35	70	35	35	生	35	保健も 含む
							0					0					0	
							0					0					0	
	社会		35	0	35	生	35	35	0	35	生	35	35	0	35	生	35	
							0					0					0	
							0					0					0	
	数学		70	35	35	生	35	70	35	35	生	35	70	35	35	生	35	
							0					0					0	
							0					0					0	
	理科		35	0	35	生	35	35	0	35	生	35	35	0	35	生	35	
							0					0					0	
							0					0					0	
音楽		70	70	0	生	0	70	70	0	生	0	70	70	0	生	0		
						0					0					0		
						0					0					0		
美術		70	70	0	生	0	70	70	0	生	0	70	70	0	生	0		
						0					0					0		
						0					0					0		
保健体育		70	70	0	生	0	70	70	0	生	0	70	70	0	生	0		
						0					0					0		
						0					0					0		
職業・家庭	職業分野	35	0	35	生	35	35	0	35	生	35	35	0	35	生	35		
						0					0					0		
	家庭分野	35	0	35	生	35	35	0	35	生	35	35	0	35	生	35		
						0					0					0		
						0					0					0		
外国語		35	0	35	生	35	35	0	35	生	35	35	0	35	生	35		
						0					0					0		
選択教科		0					0					0						
		0					0					0						
道徳科		35	35	0	生	0	35	35	0	生	0	35	35	0	生	0		
						0					0					0		
						0					0					0		
特別活動		35	35	0	生	0	35	35	0	生	0	35	35	0	生	0		
						0					0					0		
						0					0					0		
自立活動		385	315	70	生	70	385	315	70	生	70	385	315	70	生	70		
						0					0					0		
						0					0					0		
総合的な学習の時間			35					35					35					
合計	教科別の指導で行う 時数		700				700				700							
	各教科等を 合わせた指導で行う 時数		315					315					315					
	総時数		1015					1015					1015					

【指導形態】

生活単元学習	315	315	315	
	0	0	0	
	0	0	0	
合計	315	315	315	

様式14 中学部 本校（Ⅱ）課程令和7年入学者

②【各教科等を合わせた指導における『各教科等の時数』】

		1年	2年	3年	備考
生活単元学習	国語	35	35	35	
	社会	35	35	35	
	数学	35	35	35	
	理科	35	35	35	
	音楽				
	美術				
	保健体育				
	職業・家庭	職業分野 35	35	35	
		家庭分野 35	35	35	
	外国語	35	35	35	
	道德科				
	特別活動				
	自立活動	70	70	70	
	合計	315	315	315	

3 高等部（本校）

(1) 高等部の教育目標

- ① 広く豊かな心で互いを尊重し、協力し合える生徒
- ② 自己の心身の状態や特性を理解し、自らの可能性を伸ばし、意欲を持って主体的に学ぶ生徒
- ③ 社会の一員としての自覚を持ち、積極的に社会参加できる生徒

(2) 授業日数及び単位数

① 授業日数表

様式6 高等部

	4月	5月	6月	7月	8月	9月	10月	11月	12月	1月	2月	3月	合計
1年	17	20	20	14	0	19	22	18	19	18	18	14	199
2年	17	20	20	14	0	19	22	18	19	18	18	14	199
3年	17	20	20	14	0	19	22	18	19	18	18	9	194
備考	・3年は3月12日に卒業するため、194日となる。												

② 教育課程表、授業時数表

様式7 高等部 普通科

①教育課程表（令和7年度入学者）

I 課程（高等学校の教育課程に自立活動を加えて編成）

教科等		科目名	標準 単位数	1年	2年	3年	合計	備考
各 学 科 に 共 通 す る 各 教 科 ・ 科 目	国語	現代の国語	2	2	3	0	5	
		言語文化	2	0	0	2	2	
							0	
	地理歴史	歴史総合	2	0	0	2	2	
		地理総合	2	0	2	0	2	
							0	
	公民	公共	2	2	0	0	2	
							0	
							0	
	数学	数学Ⅰ	3	3	0	3	6	
		数学A	2	0	2	0	2	
							0	
	理科	生物基礎	2	2	0	0	2	
		化学基礎	2	0	0	2	2	
		地学基礎	2	0	2	0	2	
							0	
	保健体育	体育	7	3	3	3	9	
		保健	2	1	1	1	3	
	芸術	音楽Ⅰ	2	2	0	0	2	
		音楽表現	学設	0	2	2	4	
		美術Ⅰ	2	2	0	0	2	
		美術表現	学設	0	2	2	4	
	外国語	英語コミュニケーションⅠ	3	2	2	2	6	
	家庭	家庭基礎	2	2	2	2	6	
	情報	情報Ⅰ	2	2	2	2	6	
							0	
	学校設定教科						0	
							0	
共通教科・科目単位数計			41	23	23	23	69	
総合的な探究の時間			3	2	2	2	6	
特別活動			ホームルーム活動	3	1	1	3	
自立活動				4	4	4	12	
計			10	7	7	7	21	
合計			51	30	30	30	90	

※行事等の取り組みの事前事後学習や就業体験は「総合的な探究の時間」とする。

様式7 高等部 普通科

① 教育課程表（令和6年度入学者）

I 課程（高等学校の教育課程に自立活動を加えて編成）

教科等		科目名	標準 単位 数	1年	2年	3年	合計	備考
各学科に共通する各教科・科目	国語	現代の国語	2	0	2	3	5	
		言語文化	2	2	0	0	2	
							0	
	地理歴史	歴史総合	2	2	0	0	2	
		地理総合	2	0	0	2	2	
							0	
	公民	公共	2	0	2	0	2	
							0	
							0	
	数学	数学Ⅰ	3	3	3	0	6	
		数学A	2	0	0	2	2	
							0	
	理科	生物基礎	2	0	2	0	2	
		化学基礎	2	2	0	0	2	
		地学基礎	2	0	0	2	2	
							0	
	保健体育	体育	7	3	2	2	7	
		保健	2	0	1	1	2	
	芸術	音楽Ⅰ	2	0	2	0	2	
		音楽表現	学設	2	0	2	4	
		美術Ⅰ	2	0	2	0	2	
		美術表現	学設	2	0	2	4	
	外国語	英語コミュニケーションⅠ	3	2	2	2	6	
							0	
							0	
	家庭	家庭基礎	2	0	2	0	2	
	情報	情報Ⅰ	2	2	2	2	6	
	学校設定教科	職業と生活	学設	2	0	2	4	
							0	
共通教科・科目単位数計			41	22	22	22	66	
総合的な探究の時間			3	1	1	1	3	
特別活動			3	1	1	1	3	
自立活動			10	6	6	6	18	
計			16	8	8	8	24	
合計			57	30	30	30	90	

※行事等の取り組みの事前事後学習や就業体験は「総合的な探究の時間」とする。

様式7 高等部 普通科

① 教育課程表（令和5年度入学者）

I 課程（高等学校の教育課程に自立活動を加えて編成）

教科等		科目名	標準 単位数	1年	2年	3年	合計	備考
各学科に共通する各教科・科目	国語	現代の国語	2	2	0	2	4	
		言語文化	2	0	2	0	2	
							0	
	地理歴史	歴史総合	2	0	2	0	2	
		地理総合	2	0	0	2	2	
							0	
	公民	公共	2	2	0	0	2	
							0	
							0	
	数学	数学Ⅰ	3	1	0	3	4	
		数学A	2	0	2	0	2	
							0	
	理科	生物基礎	2	0	0	2	2	
		化学基礎	2	0	2	0	2	
		地学基礎	2	2	0	0	2	
							0	
	保健体育	体育	7	2	3	3	8	
		保健	2	1	0	1	2	
	芸術	音楽Ⅰ	2	2	0	0	2	
		音楽表現	学設	0	2	2	4	
		美術Ⅰ	2	0	0	2	2	
		美術表現	学設	1	2	0	3	
	外国語	英語コミュニケーションⅠ	3	2	1	2	5	
	家庭	家庭基礎	2	2	0	2	4	
	情報	情報Ⅰ	2	1	1	2	4	
	学校設定教科	職業と生活	学設	0	1	0	1	
							0	
共通教科・科目単位数計		41	18	18	23	59		
総合的な探究の時間		3	1	1	2	4		
特別活動		ホームルーム活動	3	1	1	3		
自立活動			10	10	10	4	24	
計			16	12	12	7	31	
合計			57	30	30	30	90	

※行事等の取り組みの事前事後学習や就業体験は「総合的な探究の時間」とする。

様式7 高等部普通科 令和7年度入学生
 II 課程A(知的特別支援学校高等部の教育課程で編成)

教科等			1年		2年		3年		備考
各 学 科 に 共 通 す る 各 教 科	国語		70	2	70	2	70	2	
	社会		70	2	70	2	70	2	
	数学		70	2	70	2	70	2	
	理科		70	2	70	2	70	2	
	音楽		70	2	70	2	70	2	
	美術		70	2	70	2	70	2	
	保健体育		105	3	105	3	105	3	体育理論・保健を含む
	職業		70	2	70	2	70	2	
	家庭		35	1	35	1	35	1	
	外国語		70	2	70	2	70	2	
	情報		35	1	35	1	35	1	
	学校設定教科		0	0	0	0	0	0	
			0	0	0	0	0	0	
		0	0	0	0	0	0		
共通教科・科目時数小計			735	21	735	21	735	21	
道徳科			35	1	35	1	35	1	
総合的な探究の時間			70	2	70	2	70	2	
特別活動		ホームルーム活動	35	1	35	1	35	1	
自立活動			175	5	175	5	175	5	
その他小計			315	9	315	9	315	9	
合計			1050	30	1050	30	1050	30	

様式7 高等部普通科 令和7年度入学生
 II 課程B(知的特別支援学校高等部の教育課程で編成)

教科等			1年		2年		3年		備考
各 学 科 に 共 通 す る 各 教 科	国語		70	2	70	2	70	2	
	社会		35	1	35	1	35	1	
	数学		70	2	70	2	70	2	
	理科		35	1	35	1	35	1	
	音楽		70	2	70	2	70	2	
	美術		70	2	70	2	70	2	
	保健体育		105	3	105	3	105	3	体育理論・保健を含む
	職業		35	1	35	1	35	1	
	家庭		35	1	35	1	35	1	
	外国語		35	1	35	1	35	1	
	情報		35	1	35	1	35	1	
	学校設定教科		0	0	0	0	0	0	
			0	0	0	0	0	0	
		0	0	0	0	0	0		
共通教科・科目時数小計			595	17	595	17	595	17	
道徳科			35	1	35	1	35	1	
総合的な探究の時間			35	1	35	1	35	1	
特別活動	ホームルーム活動		35	1	35	1	35	1	
自立活動			350	10	350	10	350	10	
その他小計			455	13	455	13	455	13	
合計			1050	30	1050	30	1050	30	

様式7 高等部普通科 令和7年度入学者

Ⅱ課程C((知的特別支援学校高等部の教育課程で編成))

教科等			1年		2年		3年		備考
各学科に共通する各教科	国語		70	2	70	2	70	2	
	社会		35	1	35	1	35	1	
	数学		70	2	70	2	70	2	
	理科		35	1	35	1	35	1	
	音楽		70	2	70	2	70	2	
	美術		70	2	70	2	70	2	
	保健体育		70	2	70	2	70	2	体育理論・保健を含む
	職業		0	0	0	0	0	0	
	家庭		0	0	0	0	0	0	
	外国語		0	0	0	0	0	0	
	情報		0	0	0	0	0	0	
	学校設定教科			0	0	0	0	0	0
			0	0	0	0	0	0	
			0	0	0	0	0	0	
共通教科・科目時数小計			420	12	420	12	420	12	
道徳科			35	1	35	1	35	1	
総合的な探究の時間			35	1	35	1	35	1	
特別活動		ホームルーム活動	35	1	35	1	35	1	
自立活動			525	15	525	15	525	15	
その他小計			630	18	630	18	630	18	
合計			1050	30	1050	30	1050	30	

様式7 高等部普通科(Ⅱ課程A)課程 令和6年度入学生
Ⅱ課程A(知的特別支援学校高等部の教育課程で編成)

教科等			1年		2年		3年		備考
各学科に共通する各教科	国語		70	2	70	2	70	2	
	社会		70	2	70	2	70	2	
	数学		70	2	70	2	70	2	
	理科		70	2	70	2	70	2	
	音楽		70	2	70	2	70	2	
	美術		70	2	70	2	70	2	
	保健体育		105	3	105	3	105	3	体育理論・保健を含む
	職業		70	2	70	2	70	2	
	家庭		35	1	35	1	35	1	
	外国語		70	2	70	2	70	2	
	情報		0	0	35	1	35	1	
	学校設定教科		0	0	0	0	0	0	
			0	0	0	0	0	0	
			0	0	0	0	0	0	
共通教科・科目時数小計			700	20	735	21	735	21	
道徳科			35	0	35	0	35	1	
総合的な探究の時間			35	1	70	2	70	2	
特別活動		ホームルーム活動	35	1	35	1	35	1	
自立活動			280	8	210	6	175	5	
その他小計			385	10	350	9	315	9	
合計			1085	30	1085	30	1050	30	

様式7 高等部普通科(Ⅱ課程A)課程 令和6年度入学生
Ⅱ課程B(知的特別支援学校高等部の教育課程で編成)

教科等			1年		2年		3年		備考
各学科に共通する各教科	国語		70	2	70	2	70	2	
	社会		35	1	35	1	35	1	
	数学		70	2	70	2	70	2	
	理科		35	1	35	1	35	1	
	音楽		70	2	70	2	70	2	
	美術		70	2	70	2	70	2	
	保健体育		105	3	105	3	105	3	体育理論・保健を含む
	職業		35	1	35	1	35	1	
	家庭		35	1	35	1	35	1	
	外国語		35	1	35	1	35	1	
	情報		35	1	35	1	35	1	
	学校設定教科		0	0	0	0	0	0	
			0	0	0	0	0	0	
		0	0	0	0	0	0		
共通教科・科目時数小計			595	17	595	17	595	17	
道徳科			35	0	35	0	35	1	
総合的な探究の時間			35	1	35	1	35	1	
特別活動		ホームルーム活動	35	1	35	1	35	1	
自立活動			385	11	385	11	350	10	
その他小計			490	13	490	13	455	13	
合計			1085	30	1085	30	1050	30	

様式7 高等部普通科(Ⅱ課程A)課程 令和6年度入学生
Ⅱ課程C(知的特別支援学校高等部の教育課程で編成)

教科等			1年		2年		3年		備考
各学科に共通する各教科	国語		35	1	35	1	35	1	
	社会		35	1	35	1	35	1	
	数学		35	1	35	1	35	1	
	理科		35	1	35	1	35	1	
	音楽		35	1	35	1	35	1	
	美術		35	1	35	1	35	1	
	保健体育		35	1	35	1	35	1	体育理論・保健を含む
	職業		0	0	0	0	0	0	
	家庭		0	0	0	0	0	0	
	外国語		0	0	0	0	0	0	
	情報		0	0	0	0	0	0	
	学校設定教科		0	0	0	0	0	0	
			0	0	0	0	0	0	
			0	0	0	0	0	0	
共通教科・科目時数小計			245	7	245	7	245	7	
道徳科			35	1	35	1	35	1	
総合的な探究の時間			0	0	0	0	0	0	
特別活動		ホームルーム活動	35	1	35	1	35	1	
自立活動			735	21	735	21	735	21	
その他小計			805	23	805	23	805	23	
合計			1050	30	1050	30	1050	30	

様式7 高等部普通科 令和5年度入学生

Ⅱ課程A(知的特別支援学校高等部の教育課程で編成)

教科等			1年		2年		3年		備考
各学科に共通する各教科	国語		70	2	35	1	35	1	
	社会		70	2	70	2	70	2	
	数学		35	1	70	2	70	2	
	理科		70	2	70	2	70	2	
	音楽		70	2	35	1	35	1	
	美術		35	1	70	2	70	2	
	保健体育		105	3	105	3	105	3	体育理論・保健を含む
	職業		0	0	70	2	70	2	
	家庭		70	2	0	0	0	0	
	外国語		70	2	70	2	70	2	
	情報		35	1	35	1	35	1	
	学校設定教科		0		0		0		
			0		0		0		
		0		0		0			
共通教科・科目時数小計			630	18	630	18	630	18	
道徳科			35	0	35	0	35	0	
総合的な探究の時間			35	1	35	1	35	1	
特別活動	ホームルーム活動		35	1	35	1	35	1	
自立活動			350	10	350	10	350	10	
その他小計			455	12	455	12	455	12	
合計			1085	30	1085	30	1085	30	

様式7 高等部普通科 令和5年度入学生

Ⅱ課程B(知的特別支援学校高等部の教育課程で編成)

教科等			1年		2年		3年		備考
各学科に共通する各教科	国語		70	2	70	2	70	2	
	社会		35	1	35	1	35	1	
	数学		70	2	70	2	70	2	
	理科		35	1	35	1	35	1	
	音楽		70	2	70	2	70	2	
	美術		70	2	70	2	70	2	
	保健体育		105	3	105	3	105	3	体育理論・保健を含む
	職業		35	1	35	1	35	1	
	家庭		35	1	35	1	35	1	
	外国語		35	1	35	1	35	1	
	情報		35	1	35	1	35	1	
	学校設定教科		0		0		0		
		0		0		0			
		0		0		0			
共通教科・科目時数小計			595	17	595	17	595	17	
道徳科			35	0	35	0	35	0	
総合的な探究の時間			35	1	35	1	35	1	
特別活動		ホームルーム活動	35	1	35	1	35	1	
自立活動			385	11	385	11	385	11	
その他小計			490	13	490	13	490	13	
合計			1085	30	1085	30	1085	30	

様式7 高等部普通科 令和5年度入学生

Ⅱ 課程 C (知的特別支援学校高等部の教育課程で編成)

教科等			1年		2年		3年		備考
各学科に共通する各教科	国語		35	1	35	1	35	1	
	社会		35	1	35	1	35	1	
	数学		35	1	35	1	35	1	
	理科		35	1	35	1	35	1	
	音楽		35	1	35	1	35	1	
	美術		35	1	35	1	35	1	
	保健体育		35	1	35	1	35	1	体育理論・保健を含む
	職業		0	0	0	0	0	0	
	家庭		0	0	0	0	0	0	
	外国語		0	0	0	0	0	0	
	情報		0	0	0	0	0	0	
	学校設定教科		0		0		0		
			0		0		0		
		0		0		0			
共通教科・科目時数小計			245	7	245	7	245	7	
道徳科			35	1	35	1	35	1	
総合的な探究の時間			0	0	0	0	0	0	
特別活動		ホームルーム活動	35	1	35	1	35	1	
自立活動			735	21	735	21	735	21	
その他小計			805	23	805	23	805	23	
合計			1050	30	1050	30	1050	30	

4 中学部（院内学級）

（1）中学部の教育目標

- ① 自主的に学習に取り組み、ねばり強く問題解決に取り組む生徒
- ② 情操豊かで思いやりのある生徒
- ③ 他人と協力し積極的に自らの役割を果たす生徒
- ④ 体調管理を図りながら、明るく強く希望を持って努力する生徒

（2）授業日数及び授業時数

様式 4

① 授業日数表（院内学級：中学部）

	4月	5月	6月	7月	8月	9月	10月	11月	12月	1月	2月	3月	合計
1 年	17	20	20	14	0	19	22	18	19	18	18	14	199
2 年	17	20	20	14	0	19	22	18	19	18	18	14	199
3 年	17	20	20	14	0	19	22	18	19	18	18	10	195
備考	・3年は3月13日に卒業するため、195日となる。												

様式 5

② 授業時数表

I 課程（中学校の教育課程に自立活動を加えて編成）

教科等			1 年		2 年		3 年		備考
			授業時数	週時数	授業時数	週時数	授業時数	週時数	
各教科	国語		140	4	140	4	140	4	
	社会		140	4	140	4	140	4	
	数学		140	4	140	4	140	4	
	理科		140	4	140	4	140	4	
	音楽		35	1	35	1	35	1	
	美術		35	1	35	1	35	1	
	保健体育		35	1	35	1	35	1	保健を含む
	技術・家庭	技術分野	35	1	35	1	35	1	
		家庭分野	35	1	35	1	35	1	
	外国語		140	4	140	4	140	4	
	選択教科		0		0		0		
			0		0		0		
		0		0		0			
小計			875	25	875	25	875	25	
道徳科			35	1	35	1	35	1	
総合的な学習の時間			35	1	35	1	35	1	
特別活動			35	1	35	1	35	1	
自立活動			35	1	35	1	35	1	
計			140	4	140	4	140	4	
合計			1015	29	1015	29	1015	29	

※技能教科においては、生徒の実態に応じて授業時数を弾力的に配当する。

※生徒の障害や学級の実状に応じて、授業時数を弾力的に配当する。

※生徒の実態に応じて校外学習を計画、実施することができる。

Ⅱ 課程 A（知的特別支援学校中学部の教育課程で編成）

教科等			1 年		2 年		3 年		備考	
			授業時数	週時数	授業時数	週時数	授業時数	週時数		
各教科	国語		140	4	140	4	140	4		
	社会		140	4	140	4	140	4		
	数学		140	4	140	4	140	4		
	理科		140	4	140	4	140	4		
	音楽		35	1	35	1	35	1		
	美術		35	1	35	1	35	1		
	保健体育		35	1	35	1	35	1	保健を含む	
	技術・家庭	技術分野	35	1	35	1	35	1		
		家庭分野	35	1	35	1	35	1		
	外国語		105	3	105	3	105	3		
	選択教科			0		0		0		
				0		0		0		
			0		0		0			
小計			840	24	840	24	840	24		
道徳科			35	1	35	1	35	1		
総合的な学習の時間			35	1	35	1	35	1		
特別活動			35	1	35	1	35	1		
自立活動			70	2	70	2	70	2		
計			175	5	175	5	175	5		
合計			1015	29	1015	29	1015	29		

※技能教科においては、生徒の実態に応じて授業時数を弾力的に配当する。

※生徒の障害や学級の実状に応じて、授業時数を弾力的に配当する。

※生徒の実態に応じて、校外学習を計画、実施することができる。

Ⅱ 課程 B（知的特別支援学校中学部の教育課程で編成）

教科等			1 年		2 年		3 年		備考
			授業時数	週時数	授業時数	週時数	授業時数	週時数	
各教科	国語		140	4	140	4	140	4	
	社会		105	3	105	3	105	3	
	数学		140	4	140	4	140	4	
	理科		105	3	105	3	105	3	
	音楽		35	1	35	1	35	1	
	美術		35	1	35	1	35	1	
	保健体育		35	1	35	1	35	1	保健を含む
	技術・家庭	技術分野	35	1	35	1	35	1	
		家庭分野	35	1	35	1	35	1	
	外国語		70	2	70	2	70	2	
	選択教科		0		0		0		
			0		0		0		
		0		0		0			
小計			735	21	735	21	735	21	
道徳科			35	1	35	1	35	1	
総合的な学習の時間			35	1	35	1	35	1	
特別活動			35	1	35	1	35	1	
自立活動			175	5	175	5	175	5	
計			280	8	280	8	280	8	
合計			1015	29	1015	29	1015	29	

※技能教科においては、生徒の実態に応じて授業時数を弾力的に配当する。

※生徒の障害や学級の実状に応じて、授業時数を弾力的に配当する。

※生徒の実態に応じて、校外学習を計画、実施することができる。

Ⅱ 課程 C（知的特別支援学校中学部の教育課程で編成）

教科等			1 年		2 年		3 年		備考
			授業時数	週時数	授業時数	週時数	授業時数	週時数	
各教科	国語		105	3	105	3	105	3	
	社会		105	3	105	3	105	3	
	数学		105	3	105	3	105	3	
	理科		105	3	105	3	105	3	
	音楽		35	1	35	1	35	1	
	美術		35	1	35	1	35	1	
	保健体育		35	1	35	1	35	1	保健を含む
	技術・家庭	技術分野	35	1	35	1	35	1	
		家庭分野	35	1	35	1	35	1	
	外国語		70	2	70	2	70	2	
選択教科			0		0		0		
			0		0		0		
			0		0		0		
小計			665	19	665	19	665	19	
道徳科			35	1	35	1	35	1	
総合的な学習の時間			35	1	35	1	35	1	
特別活動			35	1	35	1	35	1	
自立活動			245	7	245	7	245	7	
計			350	10	350	10	350	10	
合計			1015	29	1015	29	1015	29	

※技能教科においては、生徒の実態に応じて授業時数を弾力的に配当する。

※生徒の障害や学級の実状に応じて、授業時数を弾力的に配当する。

※生徒の実態に応じて、校外学習を計画、実施することができる。

5 高等部（院内学級）

（1）高等部の教育目標

- ① 社会の一員としての自覚を持ち、積極的に社会参加できる生徒
- ② 広く豊かな心で互いを尊重し、協力し合える生徒
- ③ 自己の心身の状態や特性を理解し、自らの可能性を伸ばし、意欲を持って主体的に学ぶ生徒

（2）授業日数及び授業時数

様式6 高等部（院内学級）

① 授業日数表

	4月	5月	6月	7月	8月	9月	10月	11月	12月	1月	2月	3月	合計
1年	17	20	20	14	0	19	22	18	19	18	18	14	199
2年	17	20	20	14	0	19	22	18	19	18	18	14	199
3年	17	20	20	14	0	19	22	18	19	18	18	9	194
備考	・3年は3月12日に卒業するため、194日となる。												

②教育課程表

様式7 高等部普通科 院内学級Ⅰ課程（高等学校の教育課程に自立活動を加えて編成）

教科等		科目名	標準 単位数	1年	2年	3年	合計	備考	
各学科に共通する各教科・科目	国語	現代の国語	2	105	105	105	315		
		言語文化	2						
		論理国語	4						
		文学国語	4						
		国語表現	4						
		古典探究	4						
	地理歴史	地理総合	2	105	105	105	315		
		地理探究	3						
		歴史総合	2						
		日本史探究	3						
		世界史探究	3						
	公民	公共	2						
		倫理	2						
		政治・経済	2						
	数学	数学Ⅰ	3	105	105	105	315		
		数学Ⅱ	4						
		数学Ⅲ	3						
		数学A	2						
		数学B	2						
		数学C	2						
	理科	科学と人間生活	2	105	105	105	315		
		物理基礎	2						
		物理基礎	4						
		化学基礎	2						
		化学	4						
		生物基礎	2						
		生物	4						
		地学基礎	2						
		地学	4						
	保健体育	体育	7～8	35	35	35	105		
		保健	2						
	芸術	音楽Ⅰ	2	35	35	35	105		
		音楽Ⅱ	2						
		音楽Ⅲ	2						
		美術Ⅰ	2	35	35	35	105		
		美術Ⅱ	2						
		美術Ⅲ	2						
	外国語	英語コミュニケーションⅠ	3	105	105	105	315		
		英語コミュニケーションⅡ	4						
		英語コミュニケーションⅢ	4						
		論理・表現Ⅰ	2						
		論理・表現Ⅱ	2						
		論理・表現Ⅲ	2						
	家庭	家庭基礎	2	35	35	35	105		
		家庭総合	4						
	情報	情報Ⅰ	2	35	35	35	105		
		情報Ⅱ	2						
	学校設定教科		課題演習	6	210	210	210	630	
	共通教科・科目単位数計			128	910	910	910	2730	
総合的な探究の時間				35	35	35	105		
特別活動		ホームルーム活動		35	35	35	105		
自立活動				70	70	70	210		
計			0	140	140	140	420		
合計			128	1050	1050	1050	3150		

※原籍校での学年や単位修得に応じて、授業科目を設定する。

※生徒の実態に応じて校外学習を計画、実施することができる。

③標準授業時数表

様式7 高等部普通科 院内学級 II課程A（知的特別支援学校高等部の教育課程で編成）

教科等			1年		2年		3年		備考
			授業時数	週時数	授業時数	週時数	授業時数	週時数	
各学科に共通する各教科	国語		140	4	140	4	140	4	
	社会		140	4	140	4	140	4	
	数学		140	4	140	4	140	4	
	理科		140	4	140	4	140	4	
	音楽		35	1	35	1	35	1	
	美術		35	1	35	1	35	1	
	保健体育		35	1	35	1	35	1	体育理論・保健を含む
	職業		35	1	35	1	35	1	
	家庭		35	1	35	1	35	1	
	外国語		105	3	105	3	105	3	
	情報		35	1	35	1	35	1	
	学校設定教科			0		0		0	
			0		0		0		
			0		0		0		
共通教科・科目時数小計			875	25	875	25	875	25	
道徳科		35	1	35	1	35	1		
総合的な探究の時間			35	1	35	1	35	1	
特別活動	ホームルーム活動		35	1	35	1	35	1	
自立活動			70	2	70	2	70	2	
その他小計			175	5	175	5	175	5	
合計			1050	30	1050	30	1050	30	

※原籍校での学年や単位修得状況に応じて、授業科目を設定する。

※生徒の実態に応じて校外学習を計画、実施することができる。

③標準授業時数表

様式7 高等部普通科 院内学級 II課程B（知的特別支援学校高等部の教育課程で編成）

教科等			1年		2年		3年		備考
			授業時数	週時数	授業時数	週時数	授業時数	週時数	
各学科に共通する各教科	国語		140	4	140	4	140	4	
	社会		105	3	105	3	105	3	
	数学		140	4	140	4	140	4	
	理科		105	3	105	3	105	3	
	音楽		35	1	35	1	35	1	
	美術		35	1	35	1	35	1	
	保健体育		35	1	35	1	35	1	体育理論・保健を含む
	職業		35	1	35	1	35	1	
	家庭		35	1	35	1	35	1	
	外国語		70	2	70	2	70	2	
	情報		35	1	35	1	35	1	
	学校設定教科			0		0		0	
			0		0		0		
			0		0		0		
共通教科・科目時数小計			770	22	770	22	770	22	
道徳科		35	1	35	1	35	1		
総合的な探究の時間			35	1	35	1	35	1	
特別活動	ホームルーム活動		35	1	35	1	35	1	
自立活動			175	5	175	5	175	5	
その他小計			280	8	280	8	280	8	
合計			1050	30	1050	30	1050	30	

※原籍校での学年や単位修得状況に応じて、授業科目を設定する。

※生徒の実態に応じて校外学習を計画、実施することができる。

③標準授業時数表

様式7 高等部普通科 院内学級 II課程C（知的特別支援学校高等部の教育課程で編成）

教科等			1年		2年		3年		備考
			授業時数	週時数	授業時数	週時数	授業時数	週時数	
各 学 科 に 共 通 す る 各 教 科	国語		70	2	70	2	70	2	
	社会		70	2	70	2	70	2	
	数学		70	2	70	2	70	2	
	理科		70	2	70	2	70	2	
	音楽		35	1	35	1	35	1	
	美術		35	1	35	1	35	1	
	保健体育		35	1	35	1	35	1	体育理論・保健を含む
	職業		0		0		0		
	家庭		35	1	35	1	35	1	
	外国語		70	2	70	2	70	2	
	情報		35	1	35	1	35	1	
	学校設定教科		0		0		0		
			0		0		0		
		0		0		0			
共通教科・科目時数小計			525	15	525	15	525	15	
道徳科			35	1	35	1	35	1	
総合的な探究の時間			35	1	35	1	35	1	
特別活動		ホームルーム活動	35	1	35	1	35	1	
自立活動			420	12	420	12	420	12	
その他小計			525	15	525	15	525	15	
合計			1050	30	1050	30	1050	30	

※原籍校での学年や単位修得状況に応じて、授業科目を設定する。

※生徒の実態に応じて校外学習を計画、実施することができる。

9 週時程表 (様式12)

本校 (小学) 部 (1) 年 (I・II A B C) 課程 週 (25) 時間

時程名	時刻	時間	月	火	水	木	金
登校指導	8:40～8:50						
1 校時	8:50 ～ 9:35	45	1	6	11	16	21
2 校時	9:45 ～ 10:30	45	2	7	12	17	22
3 校時	10:40 ～ 11:25	45	3	8	13	18	23
4 校時	11:35 ～ 12:20	45	4	9	14	19	24
給食準備	12:20 ～ 12:40	20					
給食	12:40 ～ 13:10	30					
歯磨き・休憩	13:10 ～ 13:20	10					
5 校時	13:20 ～ 14:05	45	5	10	15	20	25
帰りの会	14:05～14:15						
備考:児童の健康状態に応じて、弾力的に扱えるように配慮する。							

本校 (小学) 部 (3) 年 (I・II A B C) 課程 週 (28) 時間

時程名	時刻	時間	月	火	水	木	金
登校指導	8:40～8:50						
1 校時	8:50 ～ 9:35	45	1	7	13	18	24
2 校時	9:45 ～ 10:30	45	2	8	14	19	25
3 校時	10:40 ～ 11:25	45	3	9	15	20	26
4 校時	11:35 ～ 12:20	45	4	10	16	21	27
給食準備	12:20 ～ 12:40	20					
給食	12:40 ～ 13:10	30					
歯磨き・休憩	13:10 ～ 13:20	10					
5 校時	13:20 ～ 14:05	45	5	11	17	22	28
6 校時	14:15 ～ 15:00	45	6	12		23	
帰りの会	15:00～15:15						
備考:児童の健康状態に応じて、弾力的に扱えるように配慮する。							

本校 (中学) 部 (1・2・3) 年 (I・II A B C) 課程 週 (29) 時間

時程名	時刻	時間	月	火	水	木	金
登校	8:50						
1 校時	8:50 ～ 9:40	50	1	7	13	18	24
2 校時	9:50 ～ 10:40	50	2	8	14	19	25
3 校時	10:50 ～ 11:40	50	3	9	15	20	26
4 校時	11:50 ～ 12:40	50	4	10	16	21	27
給食	12:40 ～ 13:10	30					
歯磨き・清掃・休憩	13:10 ～ 13:20	10					
5 校時	13:20 ～ 14:10	50	5	11	17	22	28
6 校時	14:20 ～ 15:10	50	6	12	学活 14:10～ 14:15	23	29
学活	15:10 ～ 15:15	05					
下校	15:15				14:15		
備考:水曜日は14:15に下校する。							

本校 (小学) 部 (2) 年 (I・II A B C) 課程 週 (26) 時間

時程名	時刻	時間	月	火	水	木	金
登校指導	8:40～8:50						
1 校時	8:50 ～ 9:35	45	1	6	11	16	22
2 校時	9:45 ～ 10:30	45	2	7	12	17	23
3 校時	10:40 ～ 11:25	45	3	8	13	18	24
4 校時	11:35 ～ 12:20	45	4	9	14	19	25
給食準備	12:20 ～ 12:40	20					
給食	12:40 ～ 13:10	30					
歯磨き・休憩	13:10 ～ 13:20	10					
5 校時	13:20 ～ 14:05	45	5	10	15	20	26
6 校時	14:15 ～ 15:00	45				21	
帰りの会	15:00～15:15						
備考:児童の健康状態に応じて、弾力的に扱えるように配慮する。							

本校 (小学) 部 (4・5・6) 年 (I・II A B C) 課程 週 (29) 時間

時程名	時刻	時間	月	火	水	木	金
登校指導	8:40～8:50						
1 校時	8:50 ～ 9:35	45	1	7	13	18	24
2 校時	9:45 ～ 10:30	45	2	8	14	19	25
3 校時	10:40 ～ 11:25	45	3	9	15	20	26
4 校時	11:35 ～ 12:20	45	4	10	16	21	27
給食準備	12:20 ～ 12:40	20					
給食	12:40 ～ 13:10	30					
歯磨き・休憩	13:10 ～ 13:20	10					
5 校時	13:20 ～ 14:05	45	5	11	17	22	28
6 校時	14:15 ～ 15:00	45	6	12		23	29
帰りの会	15:00～15:15						
備考:児童の健康状態に応じて、弾力的に扱えるように配慮する。							

本校 (高等) 部 (1・2・3) 年 (I・II A B C) 課程 週 (30) 時間

時程名	時刻	時間	月	火	水	木	金
登校	8:50						
1 校時	8:50 ～ 9:40	50	1	7	13	19	25
2 校時	9:50 ～ 10:40	50	2	8	14	20	26
3 校時	10:50 ～ 11:40	50	3	9	15	21	27
4 校時	11:50 ～ 12:40	50	4	10	16	22	28
給食	12:40 ～ 13:10	30					
歯磨き・清掃・休憩	13:10 ～ 13:20	10					
5 校時	13:20 ～ 14:10	50	5	11	17	23	29
6 校時	14:20 ～ 15:10	50	6	12	18	24	30
帰りのHR	15:10 ～ 15:15	05					
下校	15:15						
備考:							

9 週時程表 (様式12)

院内学級 (小学) 部 (1) 年 (I・II A B C) 課程 週 (25) 時間

時程名	時刻	時間	月	火	水	木	金
児童登校	9:00~9:15						
朝の会	9:15 ~ 9:25	10					
1校時	9:25 ~ 10:05	40	1	6	11	16	21
2校時	10:15 ~ 10:55	40	2	7	12	17	22
3校時	11:05 ~ 11:45	40	3	8	13	18	23
昼食・昼休み	11:45 ~ 13:00	75					
4校時	13:00 ~ 13:40	40	4	9	14	19	24
5校時	13:50 ~ 14:30	40	5	10	15	20	25
帰りの会	14:30~14:40						
備考:児童生徒の病状や体調、体力等を考慮し1単位を40分授業とする。							

院内学級 (小学) 部 (2) 年 (I・II A B C) 課程 週 (26) 時間

時程名	時刻	時間	月	火	水	木	金
児童登校	9:00~9:15						
朝の会	9:15 ~ 9:25	10					
1校時	9:25 ~ 10:05	40	1	6	11	16	21
2校時	10:15 ~ 10:55	40	2	7	12	17	22
3校時	11:05 ~ 11:45	40	3	8	13	18	23
昼食・昼休み	11:45 ~ 13:00	75					
4校時	13:00 ~ 13:40	40	4	9	14	19	24
5校時	13:50 ~ 14:30	40	5	10	15	20	25
6校時	14:40 ~ 15:20						26
帰りの会	14:30~14:40						
備考:児童生徒の病状や体調、体力等を考慮し1単位を40分授業とする。							

院内学級 (小学) 部 (3) 年 (I・II A B C) 課程 週 (28) 時間

時程名	時刻	時間	月	火	水	木	金
児童登校	9:00~9:15						
朝の会	9:15 ~ 9:25	10					
1校時	9:25 ~ 10:05	40	1	7	12	18	23
2校時	10:15 ~ 10:55	40	2	8	13	19	24
3校時	11:05 ~ 11:45	40	3	9	14	20	25
昼食・昼休み	11:45 ~ 13:00	75					
4校時	13:00 ~ 13:40	40	4	10	15	21	26
5校時	13:50 ~ 14:30	40	5	11	16	22	27
6校時	14:40 ~ 15:20	40	6		17		28
帰りの会	15:20~15:30						
備考:児童生徒の病状や体調、体力等を考慮し1単位を40分授業とする。							

院内学級 (小学) 部 (4・5・6) 年 (I・II A B C) 課程 週 (29) 時間

時程名	時刻	時間	月	火	水	木	金
児童登校	9:00~9:15						
朝の会	9:15 ~ 9:25	10					
1校時	9:25 ~ 10:05	40	1	7	12	18	24
2校時	10:15 ~ 10:55	40	2	8	13	19	25
3校時	11:05 ~ 11:45	40	3	9	14	20	26
昼食・昼休み	11:45 ~ 13:00	75					
4校時	13:00 ~ 13:40	40	4	10	15	21	27
5校時	13:50 ~ 14:30	40	5	11	16	22	28
6校時	14:40 ~ 15:20	40	6		17	23	29
帰りの会	15:20~15:30						
備考:児童生徒の病状や体調、体力等を考慮し1単位を40分授業とする。							

院内学級 (中学) 部 (1・2・3) 年 (I・II A B C) 課程 週 (29) 時間

時程名	時刻	時間	月	火	水	木	金
生徒登校	9:00~9:15						
朝の会	9:15 ~ 9:25	10					
1校時	9:25 ~ 10:10	45	1	7	12	18	24
2校時	10:15 ~ 11:00	45	2	8	13	19	25
3校時	11:05 ~ 11:50	45	3	9	14	20	26
昼食・昼休み	11:50 ~ 13:00	70					
4校時	13:00 ~ 13:45	45	4	10	15	21	27
5校時	13:50 ~ 14:35	45	5	11	16	22	28
6校時	14:40 ~ 15:25	45	6		17	23	29
帰りの会	15:25 ~ 15:35	10					
備考: 生徒の病状や体調、体力、医師の診断等を考慮し1単位時間を45分授業とする。 火曜日は5校時、月・水・木・金は6校時とする。 病院の実状により弾力的に運用する。							

院内学級 (高等) 部 (1・2・3) 年 (I・II A B C) 課程 週 (30) 時間

時程名	時刻	時間	月	火	水	木	金
生徒登校	9:00~9:15						
朝の会	9:15 ~ 9:25	10					
1校時	9:25 ~ 10:10	45	1	7	13	19	25
2校時	10:15 ~ 11:00	45	2	8	14	20	26
3校時	11:05 ~ 11:50	45	3	9	15	21	27
昼食・昼休み	11:50 ~ 13:00	70					
4校時	13:00 ~ 13:45	45	4	10	16	22	28
5校時	13:50 ~ 14:35	45	5	11	17	23	29
6校時	14:40 ~ 15:25	45	6	12	18	24	30
帰りの会	15:25 ~ 15:35	10					
備考: 生徒の病状や体調、体力、医師の診断等を考慮し1単位時間を45分授業とする。 病院の実状により弾力的に運用する。							

7 使用教科書一覧

小学部使用教科書一覧 中頭地区（本校）

種目	略称	教科書名
国語	光村	国語六年 創造
書写	光村	書写 六年
社会	東書	新しい社会 6 年
算数	啓林館	わくわく算数 6
理科	東書	新しい理科 6
音楽	教出	小学音楽 音楽のおくりもの 6
図画工作	日文	図画工作5・6年下 わたしとひびき合う
保健	大修館	新 小学校保健 5・6 年
英語	開隆堂	Junior Sunshine 6 Junior Sunshine 6 Word Book
道徳	光文	小学 どうとく ゆたかな心 6 年

中学部使用教科書一覧 中頭地区（本校）

種目	略称	教科書名
国語	三省堂	現代の国語
書写	三省堂	現代の書写一・二・三
地理	帝国	社会科 中学生の地理 世界の姿と日本の国土
歴史	帝国	社会科 中学生の歴史 日本の歩みと世界の動き
公民	帝国	社会科 中学生の公民 よりよい社会を目指して
地図	帝国	中学校社会科地図
数学	東書	新編 新しい数学
理科	東書	新編 新しい科学
音楽	教芸	中学生の音楽 1 音楽のおくりもの
音楽	教芸	中学生の音楽 2・3 上 音楽のおくりもの
音楽	教芸	中学生の音楽 2・3 下 音楽のおくりもの
器楽	教芸	中学生の器楽
美術	光村	美術 1
美術	光村	美術 2・3
保体	東書	新編 新しい保健体育
技術	開隆堂	技術・家庭 技術分野 テクノロジーに希望をのせて
家庭	東書	新編 新しい技術・家庭 家庭分野 自立と共生を目指して
英語	光村	Here We Go! ENGLISH COURSE
道徳	日文	中学道徳 あすを生きる

高等部使用教科書一覧（本校）

種目	略称	教科書名
現代の国語	第一	高等学校 新編現代の国語
地理総合	第一	高等学校 地理総合 世界を学び、地域をつくる
公共	第一	高等学校 新公共
数学Ⅰ	実教	高校数学Ⅰ
数学A	実教	高校数学A
生物基礎	第一	高等学校 新生物基礎
保健体育	大修館	現代高等保健体育
音楽Ⅰ	教芸	MOUSA 1
美術Ⅰ	日文	高校生の美術 1
英語コミュニケーションⅠ	開隆堂	Amity English Communication Ⅰ
家庭基礎	第一	高等学校 家庭基礎 持続可能な未来をつくる
情報Ⅰ	日文	情報Ⅰ 図解と実習－図解編－
情報Ⅰ	日文	情報Ⅰ 図解と実習－実習編－

学校保健計画

月		4	5	6	7・8	9	10	11	12	1	2	3
月の重点		自分の健康状態を知ろう	清潔な習慣を身につけよう	歯と口の健康について考えよう	夏休みを健康にすごそう	早ね・早起き・朝ごはんをしよう	目を大切にしよう	薬物乱用について考えよう	性・エイズについて考えよう	かぜを予防しよう	見つめてみよう自分のこと	健康生活を振り返ろう
学校保健関係行事		始業式・入学式 定期健康診断（歯科検診・身体測定・視力・聴力） 春の遠足 家庭訪問	児童生徒総会 新入生歓迎会 眼科検診・心電図・レントゲン 就業体験（高） 校内医ケア委員会①	むし歯予防デー 歯と口の健康週間 内科検診 安全学習支援授業① 平和集会 救急救命法研修 不審者対応研修	終業式 夏季休業 不審者対応訓練 学校保健委員会	始業式 身体測定 校外学習 安全学習支援授業②	文化祭 総合避難訓練	薬物乱用防止教室 校外学習（疎大・こども） 読書月間読書フェスタ 高等部就業体験	★性エイズ指導 児童生徒会選挙 終業式 冬季休業 修学旅行（高）	始業式 身体測定 安全学習支援授業③ 泊学習（小）	オリエンテーション（小・中） 学校保健委員会	入試 合格者オリエンテーション 修了式 卒業式、離任式 春季休業
保健管理	対人管理	保健調査、健康観察の実施 結核問診、健康診断の計画実施、事後措置、諸検査 歯科検診、健康相談 アレルギー実態把握と対応、緊急時対応把握	心電図検査 胸部X線（直接） 眼科検診、健康相談 救急法講習会 尿二次検査 安全学習支援授業	内科検診、健康相談 歯みがき指導 歯と口の健康週間 熱中症の予防	健康診断の結果通知 疾病の治療勧告と健康相談 夏休みの健康生活指導と健康管理 安全学習支援授業 緊急時シミュレーション	身体測定 夏季休業中の健康状況、疾病治療状況把握 健康相談活動	眼科健康相談 正しい姿勢について	歯科健康相談 う歯治療勧告（再） 薬物乱用防止教室 修学旅行前（中） 健康相談	室温換気（暖房器具等の取扱い） 感染症の予防（手洗い、咳エチケット等） 安全学習支援授業 就業体験前後（高） 健康相談	冬季休業中の健康状況把握 健康相談（学校医） 感染症予防強化 健康観察強化 感染症の罹患状況把握	健康相談活動 感染症予防強化 手洗い・換気等励行 う歯未処置者治療（再々） 感染症の罹患状況把握	健康相談活動 合格者オリエンテーション（保健面談） 成長の記録（卒業生） 1年間の成長（推移）全校
	対物管理	全体清掃 水質検査（日常） 室温管理	全体清掃 水質検査（日常） 室温管理	全体清掃 水質検査（日常） 室温管理 定期水質検査（薬剤師）	全体清掃 水質検査（日常） 室温管理 給食室衛生検査	全体清掃 水質検査（日常） 室温管理	全体清掃 水質検査（日常） 室温管理 教室の空気検査 ダニ・アレルゲン検査	全体清掃 水質検査（日常） 室温管理 照度検査・騒音検査	半年大清掃 水質検査（日常） 室温管理	全体清掃 水質検査（日常） 室温換気管理 排水溝等排水の施設設備の検査	全体清掃 水質検査（日常） 室温換気管理 大掃除の実施状況点検	全体清掃 水質検査（日常） タンク清掃 室温管理 学校環境衛生活動に関する計画立案
保健教育	教科保健	心身の発達と心の健康 健康な生活、環境 思春期と健康 私たちの健康のすがた	体の発育・発達 呼吸・循環機能の発達、性機能の成熟 健康の考え方 ★性への関心・欲求と性行動・妊娠・出産と健康	健康と環境 生活習慣と日常の生活行動、喫煙・飲酒と健康、体の発育・発達 環境衛生活動・食品衛生活動のしくみと働き	快適な環境の条件 環境汚染と保全 環境問題への取組み 加齢と健康 交通事故の現状と要因	家族と家庭生活 健康と環境 傷害の防止 医薬品と健康 感染症の予防	応急手当の意義と手順 きずの手当て 運動と健康 食生活と健康 医療制度と医療費	生活習慣病と予防 薬物乱用と健康 生活の自立と衣食住 心身の相関とストレス 生命の誕生	★性感染症の予防とエイズ 感染症とその予防 健康被害の防止と健康対策、土壌汚染と健康	健康な生活と病気の予防、ストレス対処法 環境衛生活動の仕組みと働き、働くことと健康	応急手当の意義 欲求やストレスへの対処、自己実現 人とのかわり 食品と環境の保全	ともに生きる社会 心肺蘇生法 日常的な応急手当で健康と職業生活 労働災害と健康
		◎自立活動において年間をとおして指導に取組む（健康体力づくり、心身の安定、人間関係とコミュニケーション、正しい姿勢等） ◎領域・教科を合わせた指導において年間を通して指導（基本的生活習慣の定着・睡眠、バランスのよい食生活、性指導、感染症の予防、手洗い咳エチケット等）▶										
	関連教科	人の体のつくりとはたらき 健康に過ごすために 動物の体の作りと働き	健康診断の意義と正しい受け方 身体の清潔、衣服の清潔、身だしなみ	歯と口の健康 歯の仕組みと口腔疾患の予防	夏の健康 鼻の日 病気の治療	救急の日 規則正しい生活習慣	目の健康 目の仕組みとけがの予防	薬の正しい使い方	友達となかよく からの清潔 ★男女の性の違いや特徴 自分を大切にしよう	冬の健康 かぜの予防 うがい・手洗い励行	正しい姿勢 心の健康	耳の健康
		総合的な学習 就業体験事前学習	就業体験（高） 清潔な身だしなみ コミュニケーション マナー等	安全学習支援授業① 就業体験事後学習 進路講話	★夏休みの過ごし方	★安全学習支援授業②（④） ペーパー犯罪被害防止、ネットいじめ、架空請求等） 文化祭事前取組	文化祭にむけて 健康安全な取組	就業体験（高） 職場体験（中）	就業体験 進路講話 ★冬休みの過ごし方	体調管理（高） 進路講話 安全学習支援授業（薬物乱用防止）		次年度の準備
	特別活動	学級活動	保健室の利用 健康診断の目的と受け方 保健だより（通年）	健康診断の事前指導 身体・衣服の清潔 生活習慣の確立 運動・栄養・睡眠 ★心の健康チェックアンケート	むし歯予防と治療 歯周疾患予防 プール時の健康心得 熱中症の予防	健康診断の事後措置 病気の治療 プールの健康 望ましい食生活 ★生命（いのち）の安全教育	早ね早起き朝ごはん 規則正しい生活リズム 衣服・身体（汗の始末）	目の健康 けがの予防 ★心の健康チェックアンケート	薬物の知識と理解 正しい薬の使い方 薬物乱用の防止 健康で安全な生活	★性エイズの知識と理解 ★男女の正しい理解と協力	冬の健康 かぜの予防（手洗い咳エチケット）ノロウイルスの予防 部屋の換気 ★心の健康チェックアンケート	★命の大切さ 部屋の換気 身の回りの整理整頓
生徒会		組織づくりと年間計画 校内全体清掃計画 訪問職員・本校児童生徒顔合わせ、新入生歓迎会	生徒総会 学校探検 衣替え 健康診断補助	歯と口の健康週間について 熱中症予防	★夏休み中の健康・安全な過ごし方				生徒会選挙 ★冬休み中の健康・安全な過ごし方 修学旅行壮行会（高）	感染症の予防	お別れ会	1年間の反省 ★春休みの健康・安全な過ごし方
個別・日常指導	健康チェック、保健室の利用法、健康診断の意義と受け方 感染症の予防	手洗い、うがいの仕方 基本的な生活習慣の確立 感染症の予防	むし歯の予防と治療 食中毒の予防 熱中症の予防 感染症の予防	疾病異常者への治療 勧告と個別指導 夏の健康 感染症の予防	体力づくり 運動後の汗の始末 生活リズムを見直す 感染症の予防	目の健康 正しい姿勢 けがの予防 手当て 感染症の予防	かぜの予防 手洗い・うがい励行 咳エチケット 感染症の予防	感染症の予防 冬の健康 冬休みの健康生活	感染症の予防 歯みがきと感染症予防 手洗い、うがい励行 室温換気管理	手洗い・うがい 室温換気管理 冬の体力と栄養 感染症の予防	1年間の健康生活の反省 春休みの健康。安全な過ごし方 感染症の予防	
組織活動		保健安全部会 DNT会議 校内医ケア委員会	保健安全部会 DNT会議 校内医ケア委員会	保健安全部会 DNT会議 校内医ケア委員会	保健安全部会 第1回学校保健委員会	保健安全部会 DNT会議 校内医ケア委員会	保健安全部会 DNT会議	保健安全部会 DNT会議 第2回学校保健委員会	保健安全部会 DNT会議	保健安全部会 DNT会議	保健安全部会 DNT会議 第3回学校保健委員会	保健安全部会 DNT会議

様式2（特別支援学校用）

令和7年度 学校安全計画（特別支援学校）

学校名 森川特別支援学校

月 項目			4	5	6	7・8	9	10	11	12	1	2	3
学校行事			始業式、入学式 遠足 三者面談 (家庭訪問)	新入生歓迎会 児童生徒総会 火災避難訓練 就業体験(高)	救急救命法講習 平和集会 キャリア週間 不審者対応講習	救急救命講習 三者面談、 終業式 夏季休業	始業式	森川フェス 総合避難訓練	読書月間 修学旅行(中) 就業体験(高)	性・エイズ学習 修学旅行(高) 児童生徒会選挙 終業式・冬季休業	始業式 学年末テスト(中3) ハートアート展 宿泊学習(小)	学年末テスト(高)	高等部入試 卒業式 修了式 春季休業
安全 全 教 育	教科		実験器具の安全な 使い方、取り扱い 等の説明(理科)	調理道具、裁縫道 具の安全な使い方 道具の整理整頓等 (家庭)	機械を使用する際 の注意点の説明、 実習中の安全につ いて等(技術)	体育施設、安全な 使い方。プール入 水の際の注意点の 説明等(体育)		プライベートゾー ン、妊娠と出産に ついて等(保健)★	道具や刃物等の安 全な扱い方につい て等 (美術)				
	学級活動		校内での安全な生 活の仕方について	★火災避難時の 心得について	★不審者侵入時 の避難について	★夏休み期間中 の生活について	ケガや熱中症に ついて	★地震発生時の 対応について	★広域避難訓練 での一次対応訓 練	★冬休み期間中 の生活について	暖房器具の利用 について	感染症予防のた めに換気をする	
	通学指導		自力通学者指導 (自力通学対象者)	交通安全・登校 時指導									
	幼稚部		本校は幼稚部無し										
	小学部		・校内の環境把握 ・校内事故防止の ためのルールの 理解	・火災時の避難に ついて	・安全にプールに 入るために ・雨の日の交通安 全と校内移動	★不審者侵入時 の避難方法 ★夏休みの安全 な過ごし方	・文化祭練習にお ける安全	・地震発生時の一 次対応について	・修学旅行の安全 について	★冬休みの安全 な過ごし方	・暖房器具の使い 方と衣服の調節 について	・教室内の安全に ついて	・春休みの安全な 過ごし方
	中学部		・校内での事故防 止	・火災時の避難に ついて ・雨の日の交通安 全と校内移動	・安全にプールに 入るために	★不審者侵入時 の避難方法 ★夏休みの安全 な過ごし方	・文化祭練習にお ける安全	・地震発生時の一 次対応について	・修学旅行の安全 について ・特体連への参加 時の安全	★冬休みの安全 な過ごし方	・暖房器具の使い 方と衣服の調節 について	・校舎内の安全に ついて	・春休みの安全な 過ごし方
安全管理	高等部		・校内での事故防 止	・火災時の避難方 法 ・就業体験等の安 全	・安全にプールに 入るために	★不審者侵入時の 避難方法 ★夏休みの安全な 過ごし方	・文化祭練習にお ける安全	・地震発生時の一 次対応について	・就業体験時の安 全 ・特体連への参加 時の安全	★冬休みの安全 な過ごし方	・暖房器具の使い 方と衣服の調節につ いて	・校舎内の安全に ついて	・春休みの安全な 過ごし方
	対人管理	学校生活	・避難経路、避難 手順の確認 ・防災設備研修	・救急救命法研修 ・不審者侵入時の 対応研修	・緊急時シミュレーション ・避難経路、 避難手順の確認	・台風等への備え について展示等	・防災月間 ・防災グッズ等の 展示	・避難経路、避難 手順の確認	・薬物乱用防止教 室		★避難経路、避難 手順の確認		・避難経路の確認
	対物管理	学校環境	・安全点検 ・全体清掃	・安全点検 ・全体清掃	・安全点検 ・全体清掃	・安全点検 ・全体清掃	・安全点検 ・全体清掃	・安全点検 ・全体清掃	・安全点検 ・全体清掃	・安全点検 ・全体清掃	・安全点検 ・全体清掃	・安全点検 ・全体清掃	・安全点検 ・全体清掃
安全確保に関する点検			・防災設備に関す る点検	・エレベーター点 検	・自動ドア点検		・防災設備に関す る点検	・エレベーター点 検	・自動ドア点検		・防災設備に関す る点検	・エレベーター点 検	・自動ドア点検
PTA等 組織活動			保健安全部会 DNT会議	保健安全部会 DNT会議 医療的ケア実施 委員会	保健安全部会 DNT会議	保健安全部会 DNT会議 学校保健委員会 医療的ケア実施 委員会	保健安全部会 DNT会議	保健安全部会 DNT会議	保健安全部会 DNT会議 学校保健委員会	保健安全部会 DNT会議	保健安全部会 DNT会議 医療的ケア実施 委員会	保健安全部会 DNT会議	保健安全部会 DNT会議 学校保健委員会

※「生命(いのち)の安全教育」を実施する教科等には「★」を付ける。

令和7年度 森川特別支援学校年間行事予定(児童生徒)

4 月			5 月			6 月			7 月			8 月			9 月		
1	火	人権の日	1	木	人権の日	1	日		1	火	人権の日	1	金		1	月	人権の日 2学期始業式
2	水		2	金		2	月	人権の日 キャリア教育推進週間 ～6/6	2	水		2	土		2	火	身体測定(身長・体重)
3	木		3	土	憲法記念日	3	火		3	木		3	日		3	水	
4	金		4	日	みどりの日	4	水		4	金	第1回漢字検定	4	月		4	木	旧盆(ウンケー)
5	土		5	月	こどもの日	5	木	漢字検定申込締め切り	5	土		5	火		5	金	旧盆(ナカビ) 学校休業日
6	日		6	火	振替休日	6	金	前期就業体験(高2・3)最終日	6	日	第1回実用英語技能検定 2次試験	6	水		6	土	旧盆(ウークイ)
7	月	就任式・1学期始業式・入学式 ※午前日課・給食無し	7	水		7	土		7	月		7	木		7	日	
8	火	午前日課(本校・院内) ※給食後下校(～11日)	8	木		8	日		8	火		8	金		8	月	中学部三者面談(～12日)
9	水		9	金		9	月		9	水		9	土		9	火	
10	木		10	土		10	火		10	木		10	日		10	水	高等部学校説明会 (13:30～15:00) 特別支援学校就業支援キャンペーン
11	金		11	日		11	水	授業参観日 保護者ゆんたく会	11	金	校外学習(中高)	11	月	山の日	11	木	
12	土		12	月	中間テスト(～16日)	12	木		12	土		12	火		12	金	
13	日		13	火	院内学級合同学習	13	金		13	日		13	水		13	土	
14	月	身体測定(身長・体重)・聴力・視力(2校時)～尿検査・蛭虫検査初日	14	水	仮:眼科検診	14	土		14	月	高等部2・3年生進路面談～7/25	14	木		14	日	
15	火	尿検査・蛭虫検査二日目	15	木	内科健診(5校時)	15	日		15	火		15	金		15	月	敬老の日
16	水		16	金	児童生徒総会&交流(3校時)	16	月		16	水	安全学習支援授業 3校時(案1)	16	土		16	火	
17	木	歯科検診(3校時)	17	土		17	火		17	木		17	日		17	水	授業参観日 保護者ゆんたく会 高等部修学旅行保護者説明会
18	金	新入生・転入生歓迎会(3校時)	18	日		18	水		18	金	1学期終業式 ※午前日課給食無し	18	月		18	木	月曜日課
19	土		19	月		19	木		19	土		19	火		19	金	漢字検定申込締切 安全学習支援授業②3校時
20	日		20	火	火災避難訓練(2校時)	20	金	不審者対応訓練(3校時)	20	日		20	水		20	土	
21	月	三者面談期間(～25日) ※本校給食後下校(～25日)	21	水	仮:眼科検診	21	土		21	月	海の日	21	木		21	日	
22	火		22	木	心電図検査10:30～12:00・胸部レントゲン(高1生のみ:10:30～11:00)・尿蛭虫二次検査	22	日		22	火	夏期休業期間(～8/31)	22	金	特別支援学校中学部総合文化祭(～25日)	22	月	
23	水		23	金	第1回実用英語技能検定1次試験	23	月	慰霊の日(条例休日)	23	水		23	土		23	火	秋分の日
24	木		24	土		24	火	期末テスト(～27日)	24	木		24	日		24	水	
25	金		25	日		25	水		25	金		25	月		25	木	
26	土		26	月	前期就業体験(高2・3)～6/6	26	木		26	土		26	火		26	金	第2回実用英語技能検定 1次試験
27	日		27	火		27	金	高等部就業体験報告会(3校時)	27	日		27	水		27	土	
28	月		28	水		28	土		28	月		28	木		28	日	
29	火	昭和の日	29	木		29	日		29	火		29	金		29	月	中間テスト(～10月3日)
30	水		30	金		30	月		30	水		30	土		30	火	
・	・		31	土		・	・		31	木		31	日		・	・	
授業日数 17 日			授業日数 20 日 年間累計 37 日			授業日数 20 日 年間累計 57 日			授業日数 14 日 年間累計 71 日			授業日数 0 日 年間累計 71 日			授業日数 20 日 年間累計 91 日		

10 月			11 月			12 月			1 月			2 月			3 月		
1	水	人権の日	1	土	中頭地区中文祭	1	月	人権の日	1	木	元旦	1	日		1	日	第3回実用英語技能 検定 2次試験
2	木		2	日		2	火		2	金		2	月	人権の日 学年末テスト:中3 以外(～6日) 県立特支高等部・高支一般入 学願書 受付(～3日)	2	月	人権の日
3	金		3	月	文化の日	3	水		3	土		3	火		3	火	高等部午前日課 ※ 給食後13:20下校
4	土		4	火	人権の日	4	木	特別支援学校キャリア 教育・就労支援発表 会	4	日		4	水		4	水	県立特支高等部・高 支入学者選抜検査 1日目
5	日		5	水		5	金		5	月	人権の日	5	木	授業参観日 保護者 ゆんたく会	5	木	県立特支高等部・高 支入学者選抜検査 2日目
6	月		6	木	月曜日課	6	土	県中文祭(～7日)	6	火	3学期始業式	6	金	小学部十三祝い(本 校・訪問) 特別支援学校体育連 盟駅伝競走大会 県立特支高等部・高 支志願変更申出 (～9日)	6	金	高等部午前日課 ※給食 後13:20下校
7	火		7	金	後期就業体験(高2・ 3)最終日	7	日		7	水	身体測定(身長・体 重)	7	土		7	土	
8	水		8	土		8	月		8	木		8	日		8	日	
9	木		9	日	第2回実用英語技能 検定 2次試験	9	火	小学部(5年)宿泊学習 ～ 10(水)	9	金		9	月	高等部三者面談及び 進路面談 (～2/13)	9	月	県立特支高等部・高 支入学者選抜学力検 査追検査 本校午前日課・給食 後13:20下校 (～11日) ※生徒引 継業務等のため
10	金	第2回森川フェス	10	月		10	水		10	土		10	火	校外学習(中高)	10	火	小・中・高等部卒業式 リハーサル
11	土		11	火	院内学級合同学習	11	木	高等部修学旅行前健 康観察・健康診断	11	日		11	水	建国記念の日	11	水	小・中・高等部卒業式 リハーサル予備日
12	日		12	水	高等部午前日課 (給食あり13:20下校) ※志願前相談・体験 入学のため	12	金		12	月	成人の日	12	木		12	木	令和7年度高等部卒 業式 ※午前日課(給食なし 12:40下校)
13	月	スポーツの日	13	木		13	土		13	火		13	金	中学部オリエンテー ション ※中学部午前日課 (給食あり13:20下校)	13	金	小・中・高等部卒業式リ ハーサル
14	火		14	金	産業教育フェア (～ 15日)	14	日		14	水	児童生徒会役員選挙 立候補者締切日	14	土		14	土	
15	水	月曜日課	15	土		15	月		15	木		15	日		15	日	
16	木		16	日		16	火		16	金	月曜日課 第3回実用英語技能 検定 1次試験	16	月	県立特支高等部・高支 志願取下・再提出(～17 日)	16	月	本校午前日課・給食後 13:20下校 (～18日)※入試2次募 集対応のため
17	金		17	月		17	水	漢字検定申込〆切 高等部修学旅行(～1 9日)	17	土		17	火		17	火	県立特支高等部・高支 合格発表
18	土		18	火		18	木		18	日		18	水		18	水	県立特支高等部・高支2次 募集願書受付 (～19日)
19	日		19	水		19	金	校外学習(中高)	19	月	中学部三者面談(～ 23日)	19	木		19	木	修了式、離任式 ※午前日課給食なし
20	月		20	木		20	土		20	火		20	金	児童生徒会役員認証 式・新旧役員交代式 (3校時)	20	金	春分の日 少年を守る 日
21	火		21	金	特別支援学校体育連 盟体育大会	21	日		21	水		21	土		21	土	
22	水		22	土		22	月		22	木	特別支援学校技能検 定	22	日		22	日	
23	木	総合避難訓練(3校時)	23	日	勤労感謝の日	23	火		23	金	児童生徒会役員選挙 立会演説・投票(3校 時) 第3回漢字検定	23	月	天皇誕生日	23	月	県立特支高等部・高 支2次募集志願変更 申出
24	金	第2回漢字検定 安全学習支援授業③ 3 校時	24	月	振替休日	24	水		24	土		24	火		24	火	県立特支高等部・高 支2次募集書類交換 会
25	土		25	火	期末テスト(～12/1)	25	木	2学期終業式 ※午前日 課・給食なし 児童生徒会役員選挙告示 (終業式の前)	25	日		25	水		25	水	
26	日		26	水		26	金		26	月		26	木		26	木	高等部合格者オリエン テーション 10:00～
27	月	後期就業体験(高2・ 3)～11/7	27	木	小学部宿泊学習 ～28 (金)※利用申請第1 候補	27	土		27	火		27	金		27	金	県立特支高等部・高 支2次募集合格発表
28	火		28	金	高等部就業体験報告 会(3校時)	28	日		28	水		28	土		28	土	
29	水		29	土		29	月		29	木		##	##	#REF!	29	日	
30	木	特別支援学校技能検 定	30	日		30	火		30	金	安全学習支援授業③ 3校時 午前日課 (給食あり13:20下校) ※校内研修報告会のため	・	・		30	月	
31	金		・	・		31	水		31	土		・	・		31	火	
授業日数 22 日 年間累計 113 日			授業日数 18 日 年間累計 131 日			授業日数 18 日 年間累計 149 日			授業日数 17 日 年間累計 166 日			授業日数 19 日 年間累計 185 日			授業日数 14 日 年間累計 199 日		

Ⅵ 児童生徒の実態

1 在籍数と学級編成

※院内学級は、児童生徒の入退院（転入転出）により変動があるため、固定数ではない。

(1) 小学部

			1年	2年	3年	4年	5年	6年	計
一般学級	男	女						1	1
	児童数							1	1
	学級数							1	1
重複学級	男	女							
	児童数								
	学級数								
院内学級	男	女	1			1	2		3
	児童数								4
	学級数		1			1			2
合計	男	女	1			1	2	1	3
	児童数		1			1	2	1	5
	学級数		1			1		1	3

(2) 中学部

			1年	2年	3年	計
一般学級	男	女		2	1	3
	生徒数			2	1	3
	学級数			1	1	2
重複学級	男	女		1	1	2
	生徒数			3	2	5
	学級数			1	1	2
院内学級	男	女	1	2	2	5
	生徒数		1	2	2	5
	学級数		1		1	2
合計	男	女	1	3	4	8
	生徒数		1	7	5	13
	学級数		1	2	3	6

(3) 高等部

			1年		2年		3年		計	
一般学級	男	女	1	1				1	1	2
	生徒数		2				1		3	
	学級数		1				1		2	
重複学級	男	女	1	1	1				2	1
	生徒数		2		1				3	
	学級数				1				1	
院内学級	男	女	1						1	
	生徒数		1						1	
	学級数		1						1	
合計	男	女	3	2	1			1	4	3
	生徒数		5		1		1		7	
	学級数		2		1		1		4	

2 病類別児童生徒数（令和7年5月1日時点）

病類名	児童 生徒	本校児童生徒数									院内学級児童生徒数									男 計
		小学部		中学部		高等部		小計		計	小学部		中学部		高等部		小計		計	
		男	女	男	女	男	女	男	女		男	女	男	女	男	女	男	女		
血液疾患											1		3	1	1		5	1	6	5
骨・整形																				
消化器疾患					1				1	1		1						1	1	
心臓疾患																				
精神疾患			1	2	4	3	2	5	7	12			1				1			6
難病				1				1		1	1						2			2
脳疾患											1						1		1	1
呼吸器疾患																				
その他							1		1	1										
小計		0	1	3	5	3	3	6	9	15	3	1	4	1	1	0	9	2	8	14
合計		1		8		6		15			4		5		1		11			

3 高等部卒業生の進路状況（令和7年5月1日時点）

年度	就職	地域活動支援 センター	訓練等サービス利用				福祉 サービス	進学	その他	合計
			就労移行	継続A型	継続B型	自立訓練				
4	1				2	1	4	0		8
5								0		0
6					2			3		5

※令和5年度は卒業生なし

4 市町村別幼児児童生徒数

様式2

1 市町村（本人住民基本台帳） 別幼児児童生徒数

教育部門	市町村	幼稚園				小学部							中学部				高等部				合計
		3歳児	4歳児	5歳児	計	1学年	2学年	3学年	4学年	5学年	6学年	計	1学年	2学年	3学年	計	1学年	2学年	3学年	計	
病弱	宜野湾市				0							0		1	3	4	1			1	5
	与那原町				0							0				0	1			1	1
	南大東村				0				1			1				0				0	1
	糸満市				0							0		1		1				0	1
	浦添市				0					1		1		2		2	2	1		3	6
	八重瀬町				0							0				0	1			1	1
	沖縄市				0							0		1	2	3				0	3
	うるま市				0					1		1				0				0	1
	本部町				0	1						1				0				0	1
	西原町				0							0		1		1			1	1	2
	那覇市				0						1	1		1		1				0	2
	南風原町				0							0	1			1				0	1
	計		0	0	0	0	1	0	0	1	2	1	5	1	7	5	13	5	1	1	7

VII 学校防災計画

1 基本方針

- (1) 火災等の災害から、児童生徒の生命安全と施設設備の保安を図る。
- (2) 非常災害の場合、児童生徒を安全確実に避難させ、被害を最小限にとどめるために必要な措置を講ずる。
- (3) 防災意識を涵養し、災害の未然防止を図る。

2 消火及び避難の実施

- (1) 火災発生現場に居合わせた職員は、大声で火災場所を周り知らせ、初期消火につとめる。
- (2) 火災発生場所を確認した職員は、教頭、事務長へ火災発生場所と状況を連絡する。
- (3) 火災発生の通報を受けたら、直ちに災害対策本部を設け、火災の状況等を把握し、適宜指示する。
- (4) 火災発生の際は、職員は速やかに分担任務につく。
- (5) 避難誘導後、担任は直ちに人員確認し、異常の有無を学部主事に報告する。
- (6) 学級担任は指定された避難場所に児童生徒を速やかに避難させる。
- (7) 定められた重要書類の搬出は、状況にあわせて迅速に行う。

3 防火に対する日常の措置及び避難訓練の実施

- (1) 各教室の火気取締責任者を明確にし、日頃から防火に留意して点検活動を行う。
- (2) 火気を使用する教室、部屋はその取り締まりを厳重にし、授業終了後や帰宅の際は火気の有無を確認し、必要な処置をとる。
- (3) 消防用設備の定期点検と使用方法の熟知を図る。
- (4) 重要物品（書類）を明示し、非常持ち出し可能な状態に整理整頓する。
- (5) 避難経路等に障害物を置かないように、校舎内外の整理整頓に心がける。
- (6) 東部消防本部と連携して、定期的に避難訓練並びに消火訓練を実施する。

4 長期休業中の防火管理

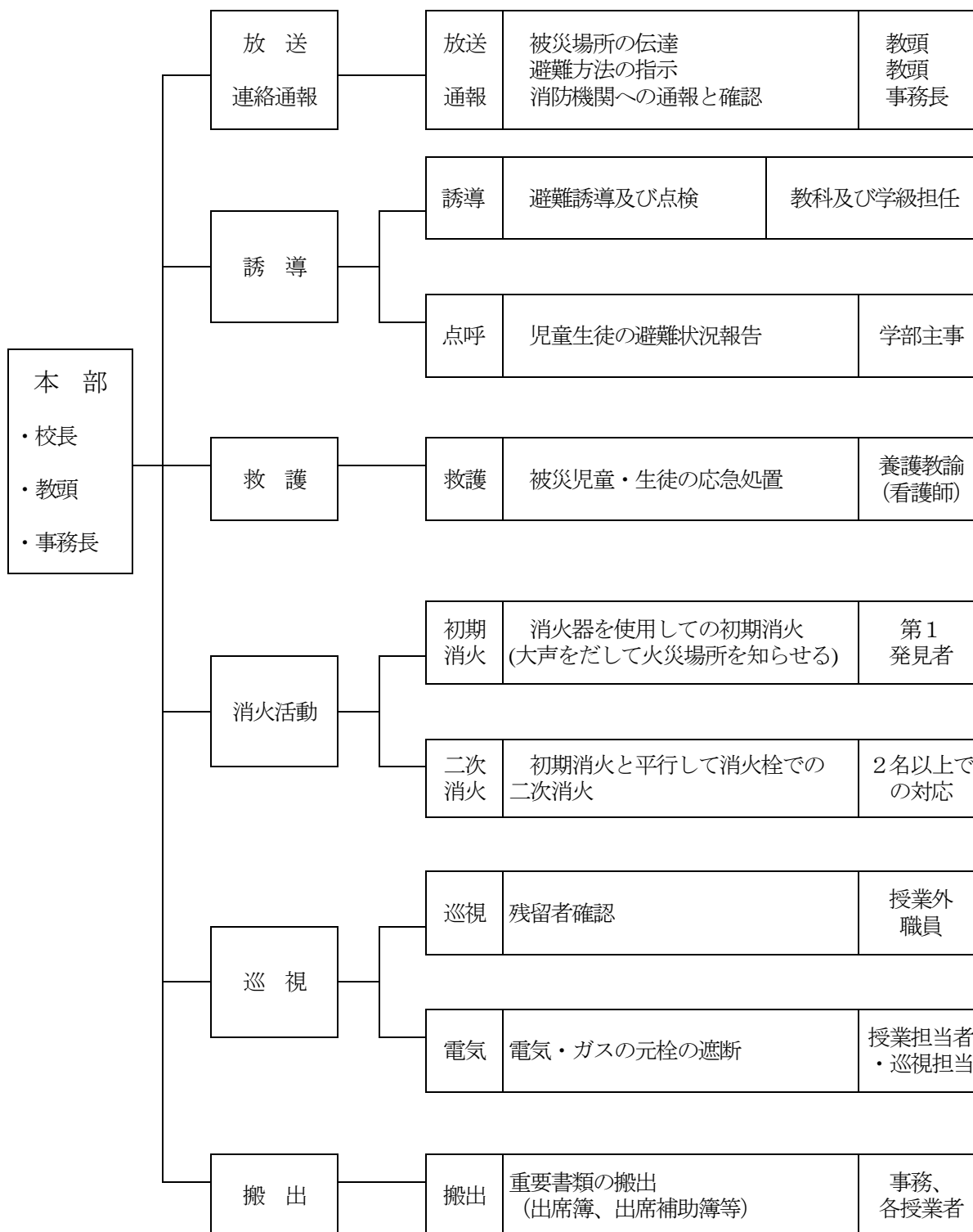
長期休業中等に緊急事態が発生した場合は、消防署へ通報するとともに、防火管理責任者及び職員に連絡する。連絡を受けた職員は、可能な限り速やかに状況に応じて臨時防火組織を構成して作業に当たる。

5 暴風対策

- (1) 暴風の襲来が予想される場合は、学校長の指示により、雨戸、その他補強の必要な箇所及び花木対策を講ずる。
- (2) 補強対策には全職員があたる。
- (3) 児童生徒の登校後の措置については、その時の状況に応じて学校長の指示に従う。

6 防火計画

(1) 防災対策組織



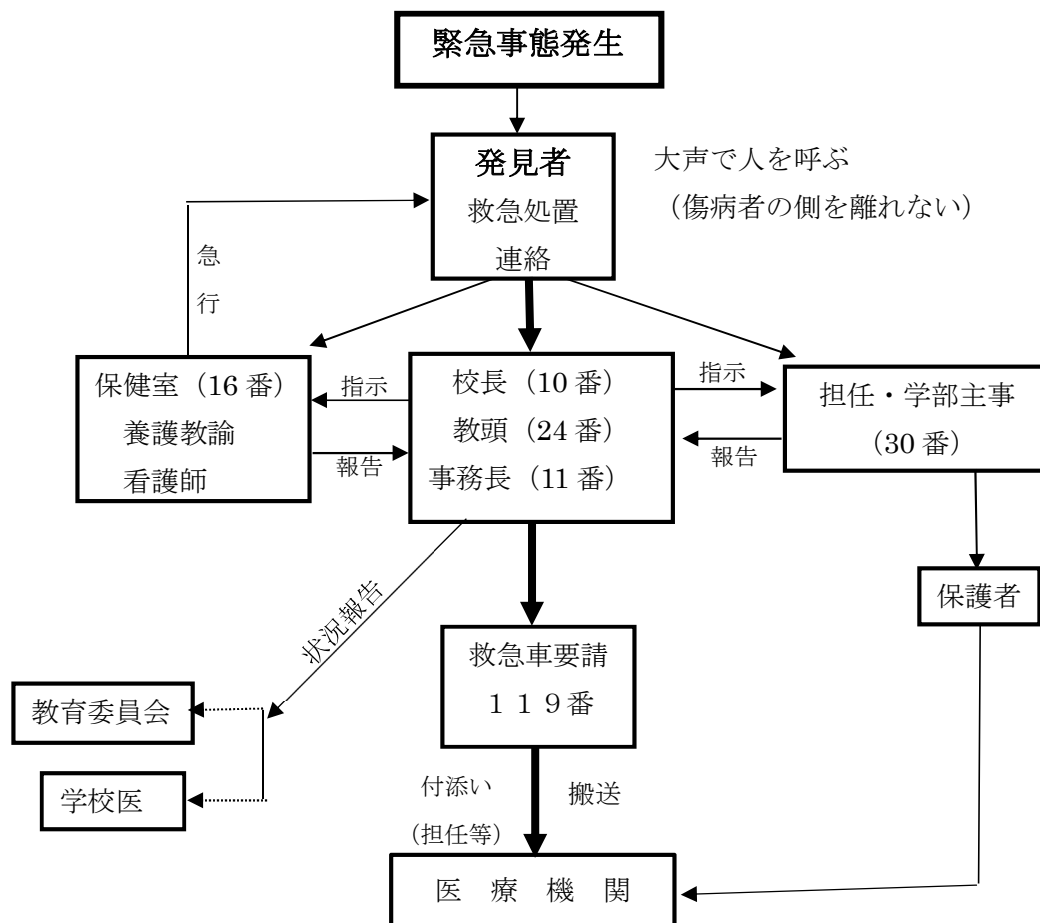
VIII 緊急時体制

1 救急処置の意義と目標

- (1) 学校において発生する急を要する病状やけがに対して、児童生徒の生命尊重を第一とし、適切な救急処置を講ずる。
- (2) 学校で行う救急処置は、あくまでも救急隊や医師にわたすまでの一時的なものであり、その領域を越えたり医療の妨げになってはならない。
- (3) 迅速且つ適切な救急処置が行えるよう正しい知識と技術の研修を深める。
- (4) 緊急時の対応が速やかに機能するよう一人一人の役割分担を熟知しておく。

2 緊急時連絡体制

- (1) フローチャート



※緊急時搬送先については、主治医の指示もと、緊急時個別マニュアルであらかじめ決めておく。

(2) 職員の役割分担

- ① 総合的な連絡体制の確保・・・・・・・・・・校長、教頭
 - ・ 情報の収集と職員への指示
 - ・ 対外的な情報の窓口
- ② 応急処置・・・・・・・・・・養護教諭、居合わせた職員
 - ・ 応急手当と処置の判断（病棟医師・看護師の要請や学校看護師の応援の判断、搬送先の判断）
 - ・ 傷病児童生徒の搬送の付き添い。
 - ・ 養護教諭不在時は居合わせた職員が対応し、後日養護教諭と連絡を取る。
- ③ 保護者への連絡・・・・・・・・・・学級担任・学部主事
- ④ 児童生徒の管理指導・校長の指示による緊急業務・・・・教務主任、各学部主事

(3) 事後処置

- ① 教育委員会・学校医への報告・・・・・・・・校長、教頭、事務長
- ② 事故報告書の作成と主治医への報告・・・・担任、養護教諭
- ③ 災害給付請求手続き・・・・・・・・・・養護教諭

3 緊急時の心得

- (1) 緊急事態が発生した場合は、迅速な応急措置と連絡体制に最大の努力をする。
 - ① 居合わせた職員はあわてることなく自信ある態度と敏速な行動をとる。
 - ② 特に学級担任は、誰に、どのような内容で連絡するか熟知しておく。
- (2) 常に病状の変化や緊急時の様子に配慮し、異変の早期発見に努める。
- (3) 保護者への連絡は、必要以上の心理的負担を与えないように配慮する。

4 本校児童生徒の予想される緊急事態

- (1) 痰のつまり
 - ① 痰が多く、切れが悪いとき
 - ② 気管カニューレの閉塞による窒息
- (2) 吸引時の気管切開部からの出血
- (3) 車イス・電動車イスの操作ミスによる落下事故
- (4) てんかんの重責発作
- (5) その他、医師の指示による個別の緊急時の状態

5 医療的ケアについて

医療的ケア（吸引・経管栄養・導尿・その他の医療的な生活援助行為）の対象者は、保護者から要請があった児童生徒のうち主治医の指示に基づき、医療的ケア実施委員会の協議を経て、校長が学校で実施可能と認めたものとする。

医療的ケアは看護師が実施する。実施場所は原則として医ケア教室とする。

Ⅸ 本校関係病院一覧表

病 院 名	所 在 地	電話番号（内線）	備 考
沖縄県立北部病院	〒905－8512 名護市大中2－12－3	0980－52－2719 (1313)	3F 院内学級
沖縄県立中部病院	〒904－2293 うるま市字宮里281	098－973－4111 (3629)	小児科
社会医療法人 敬愛会 中頭病院	〒904－2195 沖縄市字登川610番地	098－939－1300	4F 院内学級
琉球大学病院	〒901－2222 宜野湾市字喜友名 1076 番地	098－894－1443	小児科 7F 院内学級
地方独立行政法人 那覇市立病院	〒902－8511 那覇市古島2－31－1	098－884－5111 (259)	院内学級 3F
沖縄県立 南 部 医 療 セ ン タ ー こども医療センター	〒901－1193 南風原町新川118－1	098－888－0123 (1427)	4F・5F 院内学級
日本赤十字社 沖縄赤十字病院	〒902－8588 那覇市与儀1－3－1	098－853－3134 (1141)	小児科 4F
沖縄医療生活協同組合 沖縄協同病院	〒900－8558 那覇市古波蔵4－10－55	098－853－1200	小児科 4F
独立行政法人 国立病院機構 沖縄病院	〒901－2214 宜野湾市我如古3－20－14	098－898－2121	西病棟 1F

令和 7 年度 学校要覧

発行日 令和 7 年 5 月 3 0 日

発 行 沖縄県立森川特別支援学校

〒 9 0 3 - 0 1 2 8

沖縄県中頭郡西原町字森川 1 5 1 番地

T E L 0 9 8 - 9 4 5 - 3 0 0 8

F A X 0 9 8 - 9 4 6 - 5 5 6 7
